

# Dell XPS 14

## Panduan Pemilik

Model komputer: XPS L421X  
Model resmi: P30G  
Tipe resmi: P30G001



# Catatan, Perhatian, dan Peringatan



**CATATAN:** CATATAN menunjukkan informasi penting yang membantu Anda untuk menggunakan komputer dengan lebih baik.



**PERHATIAN:** menunjukkan potensi kerusakan pada perangkat keras atau kehilangan data jika petunjuk tidak diikuti.



**PERINGATAN:** PERINGATAN menunjukkan potensi kerusakan pada properti, cedera diri, atau kematian.

---

© 2012 Dell Inc.

Merek dagang yang digunakan dalam teks ini: Dell™, logo DELL, dan XPS™ merupakan merek dagang dari Dell Inc.; Microsoft®, Windows®, dan logo tombol start Windows  adalah merek dagang atau merek dagang terdaftar dari Microsoft Corporation di Amerika Serikat dan/atau negara lainnya; Bluetooth® adalah merek dagang terdaftar yang dimiliki oleh Bluetooth SIG, Inc., dan digunakan oleh Dell berdasarkan lisensi.

# Isi

- Sebelum Anda Mulai . . . . . 9**
  - Matikan Komputer dan Perangkat Tersambung . . . . . 9
  - Instruksi Keselamatan . . . . . 9
  - Alat Bantu yang Disarankan. . . . . 10
- Setelah Mengerjakan Bagian Dalam Komputer. . 11**
- Melepaskan Penutup Bawah. . . . . 12**
  - Prosedur . . . . . 12
- Memasang Kembali Penutup Bawah . . . . . 15**
  - Prosedur . . . . . 15
- Melepaskan Simbol Sistem . . . . . 16**
  - Prasyarat . . . . . 16
  - Prosedur . . . . . 16
- Memasang Kembali Simbol Sistem. . . . . 18**
  - Prosedur . . . . . 18
  - Langkah-langkah berikutnya. . . . . 18
- Melepaskan Board LED Baterai . . . . . 19**
  - Prasyarat . . . . . 19
  - Prosedur . . . . . 19
- Memasang Kembali Board LED Baterai . . . . . 21**
  - Prosedur . . . . . 21
  - Langkah-langkah berikutnya. . . . . 21
- Melepaskan Speaker . . . . . 22**
  - Prasyarat . . . . . 22
  - Prosedur . . . . . 22
- Memasang Kembali Speaker . . . . . 24**
  - Prosedur . . . . . 24
  - Langkah-langkah berikutnya. . . . . 24

<b>Melepaskan Baterai</b> . . . . .	<b>25</b>
Prasyarat . . . . .	25
Prosedur . . . . .	25
<b>Memasang Kembali Baterai</b> . . . . .	<b>26</b>
Prosedur . . . . .	26
Langkah-langkah berikutnya . . . . .	26
<b>Melepaskan Modul Memori</b> . . . . .	<b>27</b>
Prasyarat . . . . .	27
Prosedur . . . . .	27
<b>Memasang Kembali Modul Memori</b> . . . . .	<b>29</b>
Prosedur . . . . .	29
Langkah-langkah berikutnya . . . . .	30
<b>Melepaskan Mini-Card Nirkabel</b> . . . . .	<b>31</b>
Prasyarat . . . . .	31
Prosedur . . . . .	31
<b>Memasang Kembali Mini-Card Nirkabel</b> . . . . .	<b>33</b>
Prosedur . . . . .	33
Langkah-langkah berikutnya . . . . .	33
<b>Melepaskan Mini-Card mSATA/WWAN</b> . . . . .	<b>34</b>
Prasyarat . . . . .	34
Prosedur . . . . .	34
<b>Memasang Kembali Kartu mSATA/WWAN</b> . . . . .	<b>35</b>
Prosedur . . . . .	35
Langkah-langkah berikutnya . . . . .	35
<b>Melepaskan Hard Disk</b> . . . . .	<b>36</b>
Prasyarat . . . . .	36
Prosedur . . . . .	36
<b>Memasang Kembali Hard Disk</b> . . . . .	<b>39</b>
Prosedur . . . . .	39
Langkah-langkah berikutnya . . . . .	39

<b>Melepaskan Board Lampu Status Daya/Baterai</b>	<b>40</b>
Prasyarat	40
Prosedur	40
<b>Memasang Kembali Board Lampu Status Daya/Baterai</b>	<b>42</b>
Prosedur	42
Langkah-langkah berikutnya	42
<b>Melepaskan Baterai Sel Berbentuk Koin</b>	<b>43</b>
Prasyarat	43
Prosedur	43
<b>Memasang Kembali Baterai Sel Koin</b>	<b>44</b>
Prosedur	44
Langkah-langkah berikutnya	44
<b>Melepaskan Kipas</b>	<b>45</b>
Prasyarat	45
Prosedur	45
<b>Memasang Kembali Kipas</b>	<b>46</b>
Prosedur	46
Langkah-langkah berikutnya	46
<b>Melepas Unit Pendingin Prosesor</b>	<b>47</b>
Prasyarat	47
Prosedur	47
<b>Memasang Kembali Unit Pendingin Prosesor</b>	<b>48</b>
Prosedur	48
Langkah-langkah berikutnya	48
<b>Melepaskan Panel I/O</b>	<b>49</b>
Prasyarat	49
Prosedur	49
<b>Melepaskan Board Sistem</b>	<b>51</b>
Prasyarat	51
Prosedur	52

<b>Memasang Kembali Panel I/O</b> . . . . .	<b>56</b>
Prosedur . . . . .	56
Langkah-langkah berikutnya . . . . .	56
<b>Memasang Kembali Board Sistem</b> . . . . .	<b>57</b>
Prosedur . . . . .	57
Langkah-langkah berikutnya . . . . .	57
Memasukkan Tag Servis di BIOS . . . . .	57
<b>Melepaskan Ventilasi Udara</b> . . . . .	<b>58</b>
Prasyarat . . . . .	58
Prosedur . . . . .	58
<b>Memasang Kembali Ventilasi Udara</b> . . . . .	<b>59</b>
Prosedur . . . . .	59
Langkah-langkah berikutnya . . . . .	59
<b>Melepaskan Display</b> . . . . .	<b>60</b>
Prasyarat . . . . .	60
Prosedur . . . . .	60
<b>Memasang Kembali Display</b> . . . . .	<b>62</b>
Prosedur . . . . .	62
Langkah-langkah berikutnya . . . . .	62
<b>Melepaskan Keyboard</b> . . . . .	<b>63</b>
Prasyarat . . . . .	63
Prosedur . . . . .	64
<b>Memasang Kembali Keyboard</b> . . . . .	<b>67</b>
Prosedur . . . . .	67
Langkah-langkah berikutnya . . . . .	67
<b>Melepaskan Sandaran Tangan</b> . . . . .	<b>68</b>
Prasyarat . . . . .	68
Prosedur . . . . .	69

<b>Memasang Kembali Sandaran Tangan . . . . .</b>	<b>71</b>
Prosedur . . . . .	71
Langkah-langkah berikutnya . . . . .	71
<b>Menjalankan Flashing BIOS. . . . .</b>	<b>72</b>








# Sebelum Anda Mulai







---

## Matikan Komputer dan Perangkat Tersambung

-  **PERHATIAN:** Agar data tidak hilang, simpan dan tutup semua file terbuka, lalu keluar dari semua program terbuka sebelum Anda mematikan komputer.
- 1 Simpan dan tutup semua file terbuka dan keluar dari semua program yang terbuka.
  - 2 Klik **Start** (Mulai)  dan klik **Shut down** (Matikan).  
Microsoft Windows akan mati dan kemudian komputer akan nonaktif.
-  **CATATAN:** Jika Anda menggunakan sistem pengoperasian yang berbeda, lihat dokumentasi sistem pengoperasian Anda untuk instruksi penonaktifan.
- 3 Lepaskan koneksi komputer dan semua perangkat yang terpasang dari stopkontak.
  - 4 Lepaskan koneksi semua kabel telepon, kabel jaringan, dan perangkat yang terpasang dari komputer Anda.

## Instruksi Keselamatan

Gunakan panduan keselamatan berikut untuk melindungi komputer dari kemungkinan kerusakan dan pastikan keselamatan diri Anda.

-  **PERINGATAN:** Sebelum mengerjakan bagian dalam komputer, bacalah informasi keselamatan yang dikirimkan bersama komputer Anda. Untuk informasi praktik keselamatan tambahan, kunjungi Laman utama Pemenuhan Peraturan di [dell.com/regulatory\\_compliance](https://dell.com/regulatory_compliance).
-  **PERINGATAN:** Lepaskan koneksi semua sumber daya sebelum membuka penutup komputer atau panel. Setelah Anda selesai mengerjakan bagian dalam komputer, pasang kembali semua penutup, panel, dan sekrup sebelum menyambungkan ke sumber daya.
-  **PERHATIAN:** Untuk menghindari kerusakan komputer, pastikan permukaan kerja sudah rata dan bersih.
-  **PERHATIAN:** Untuk mencegah kerusakan komponen dan kartu, pegang pada tepinya dan hindari menyentuh pin dan kontak.
-  **PERHATIAN:** Hanya teknisi bersertifikasi yang berwenang untuk melepaskan penutup komputer dan mengakses setiap komponen di dalam komputer. Lihat instruksi keselamatan untuk menyelesaikan informasi tentang tindakan pencegahan, mengerjakan bagian dalam komputer, dan melindungi dari pelepasan listrik statis.
-  **PERHATIAN:** Sebelum menyentuh apa pun di dalam komputer, normalkan listrik pada tubuh Anda dengan menyentuh permukaan logam di bagian belakang komputer. Saat Anda bekerja, sentuh secara berkala permukaan logam yang tidak dicat untuk menghilangkan listrik statis, yang dapat merusak komponen internal.

- △ **PERHATIAN:** Saat Anda mencabut kabel, tarik konektornya atau pada tab tariknya, bukan pada kabel itu sendiri. Beberapa kabel memiliki konektor dengan tab pengunci atau sekrup tekan yang harus dilepaskan sebelum kabel dilepaskan. Ketika mencabut kabel, jaga agar tetap sejajar untuk mencegah pin konektor bengkok. Saat menyambungkan kabel, pastikan bahwa konektor dan port diorientasikan dan disejajarkan dengan benar.
- △ **PERHATIAN:** Untuk melepas kabel jaringan, lepaskan kabel dari komputer terlebih dulu, lalu lepaskan kabel dari perangkat jaringan.
- △ **PERHATIAN:** Tekan dan keluarkan setiap kartu yang terpasang dari pembaca kartu media.

## Alat Bantu yang Disarankan

Prosedur dalam dokumen ini memerlukan alat bantu sebagai berikut:

- Obeng Phillips
- Obeng Torx #5 (T5)

# Setelah Mengerjakan Bagian Dalam Komputer

---

Setelah Anda menyelesaikan prosedur penggantian, pastikan hal-hal berikut ini:

- Pasang kembali semua sekrup dan pastikan bahwa tidak ada sekrup yang tertinggal di dalam komputer Anda
- Sambungkan setiap perangkat eksternal, kabel, kartu, dan semua komponen lain yang Anda lepaskan sebelum mengerjakan komputer Anda
- Sambungkan komputer dan semua perangkat yang terpasang ke stopkontaknya.



**PERHATIAN: Sebelum menghidupkan komputer, pasang kembali semua sekrup dan pastikan tidak ada sekrup yang tertinggal di bagian dalam komputer. Jika Anda tidak melakukannya, hal ini akan merusak komputer Anda.**

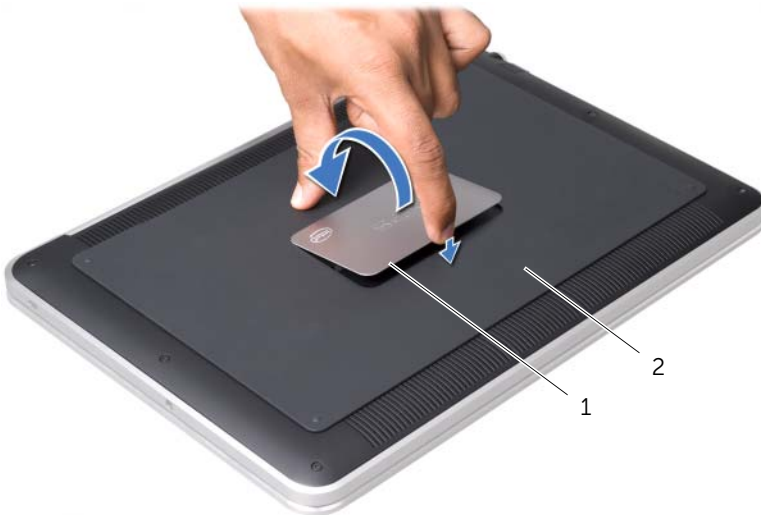
# Melepaskan Penutup Bawah

---

**⚠ PERINGATAN:** Sebelum mengerjakan bagian dalam komputer, bacalah informasi keselamatan yang dikirimkan bersama komputer Anda dan ikuti langkah-langkah dalam "Sebelum Anda Mulai" pada halaman 9. Setelah mengerjakan bagian dalam komputer Anda, ikuti instruksi pada "Setelah Mengerjakan Bagian Dalam Komputer" pada halaman 11. Untuk informasi praktik keselamatan terbaik tambahan, kunjungi Laman utama Pemenuhan Peraturan di [dell.com/regulatory\\_compliance](http://dell.com/regulatory_compliance).

## Prosedur

- 1 Tutup layar, lalu balik posisi komputer.
- 2 Tempatkan ujung jari Anda pada indikator pada unit penutup bawah.
- 3 Putar simbol sistem dan tempatkan pada unit penutup bawah.



---

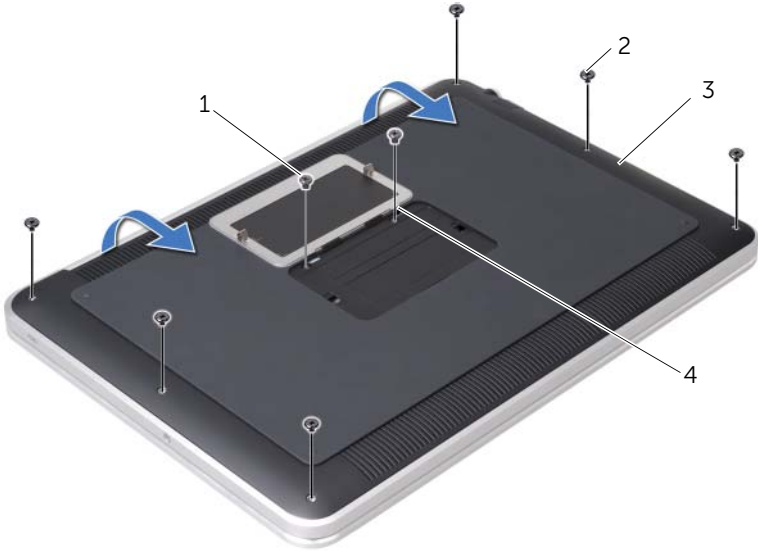
1 simbol sistem

2 unit penutup bawah

---

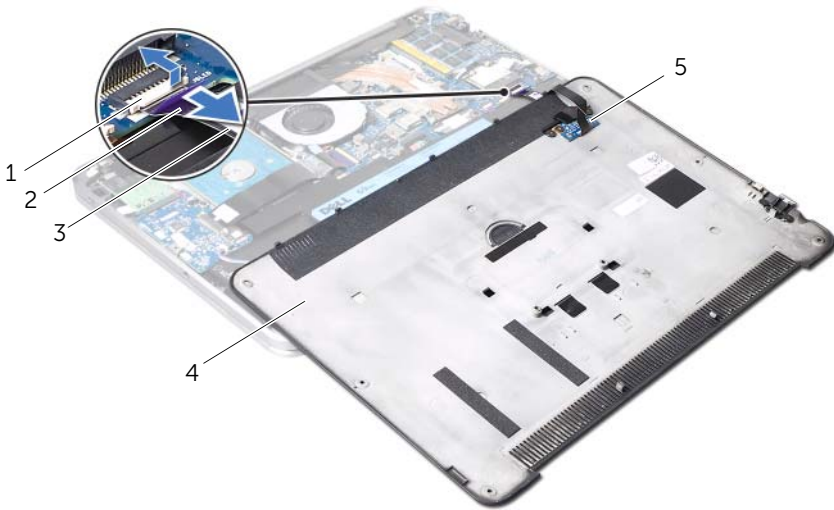
- 4 Lepaskan sekrup di bawah simbol sistem yang menahan unit penutup bawah.

- 5 Lepaskan sekrup yang menahan unit penutup bawah ke unit sandaran tangan.
- 6 Mulai dari belakang komputer, cangkil unit penutup bawah secara hati-hati, balikkan unit penutup bawah, dan letakkan di unit sandaran tangan.



1	sekrup (2)	2	sekrup T5 (6)
3	unit penutup bawah	4	tab (2)

- 7 Angkat kait pengunci konektor dan gunakan tab tarik untuk melepaskan kabel board LED baterai dari board sistem.



1	kait konektor	2	tab tarik
3	kabel board LED baterai	4	unit penutup bawah
5	board LED baterai		

- 8 Lepaskan board LED baterai dari unit penutup bawah. Lihat "Melepaskan Board LED Baterai" pada halaman 19.

# Memasang Kembali Penutup Bawah

---



**PERINGATAN:** Sebelum mengerjakan bagian dalam komputer, bacalah informasi keselamatan yang dikirimkan bersama komputer Anda dan ikuti langkah-langkah dalam "Sebelum Anda Mulai" pada halaman 9. Setelah mengerjakan bagian dalam komputer Anda, ikuti instruksi pada "Setelah Mengerjakan Bagian Dalam Komputer" pada halaman 11. Untuk informasi praktik keselamatan terbaik tambahan, kunjungi Laman utama Pemenuhan Peraturan di [dell.com/regulatory\\_compliance](http://dell.com/regulatory_compliance).

## Prosedur

- 1 Melepaskan board LED baterai. Lihat "Memasang Kembali Board LED Baterai" pada halaman 21.
- 2 Geser kabel board LED baterai ke dalam konektor kabel board LED baterai dan tekan pengunci konektor untuk menahan kabel.
- 3 Perlahan balikkan unit penutup bawah dan letakkan unit penutup bawah ke tempatnya.
- 4 Pasang kembali sekrup yang menahan unit penutup bawah ke unit sandaran tangan.
- 5 Pasang kembali sekrup di bawah simbol sistem yang menahan unit penutup bawah.
- 6 Geser tab pada simbol sistem ke dalam slotnya pada unit penutup bawah dan pasang simbol sistem ke tempatnya.

# Melepaskan Simbol Sistem

---

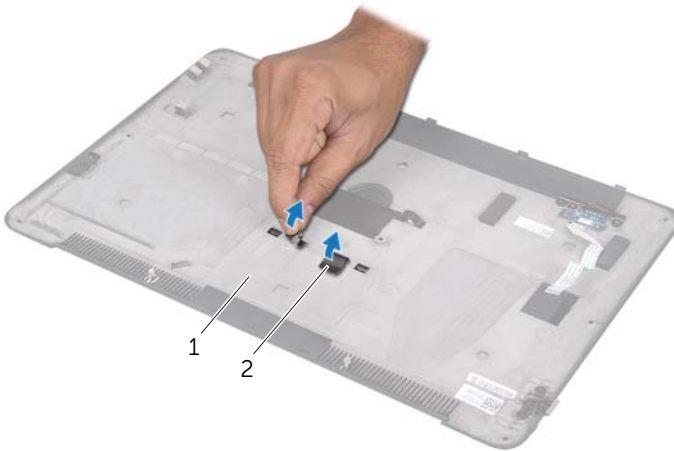
**⚠ PERINGATAN:** Sebelum mengerjakan bagian dalam komputer, bacalah informasi keselamatan yang dikirimkan bersama komputer Anda dan ikuti langkah-langkah dalam "Sebelum Anda Mulai" pada halaman 9. Setelah mengerjakan bagian dalam komputer Anda, ikuti instruksi pada "Setelah Mengerjakan Bagian Dalam Komputer" pada halaman 11. Untuk informasi praktik keselamatan tambahan, kunjungi Laman utama Pemenuhan Peraturan di [dell.com/regulatory\\_compliance](http://dell.com/regulatory_compliance).

## Prasyarat

Ikuti instruksi dari langkah 1 hingga langkah 7 pada "Melepaskan Penutup Bawah" pada halaman 12.

## Prosedur

- 1 Lepaskan sekrup yang menahan simbol sistem ke unit penutup bawah.



---

1 unit penutup bawah

2 perekat (2)

---



- 2 Balikkan unit penutup bawah.
- 3 Gunakan ujung jari Anda dan balikkan simbol sistem secara hati-hati dan lepaskan perekat dari slot pada unit penutup bawah.
- 4 Angkat simbol sistem dari unit penutup bawah.



---

1 tab (2)

2 simbol sistem

---

# Memasang Kembali Simbol Sistem

---



**PERINGATAN:** Sebelum mengerjakan bagian dalam komputer, bacalah informasi keselamatan yang dikirimkan bersama komputer Anda dan ikuti langkah-langkah dalam "Sebelum Anda Mulai" pada halaman 9. Setelah mengerjakan bagian dalam komputer Anda, ikuti instruksi pada "Setelah Mengerjakan Bagian Dalam Komputer" pada halaman 11. Untuk informasi praktik keselamatan tambahan, kunjungi Laman utama Pemenuhan Peraturan di [dell.com/regulatory\\_compliance](http://dell.com/regulatory_compliance).

## Prosedur

- 1 Geser perekat pada simbol sistem ke dalam slotnya pada unit penutup bawah.
- 2 Geser tab pada simbol sistem ke dalam slotnya pada unit penutup bawah dan pasang simbol sistem ke tempatnya.
- 3 Balikkan unit penutup bawah.
- 4 Lepaskan stiker dari perekat dan rekatkan perekat untuk menahan simbol sistem ke unit penutup bawah.

## Langkah-langkah berikutnya

- 1 Ikuti instruksi dari langkah 2 hingga langkah 6 pada "Melepaskan Penutup Bawah" pada halaman 12.

# Melepaskan Board LED Baterai

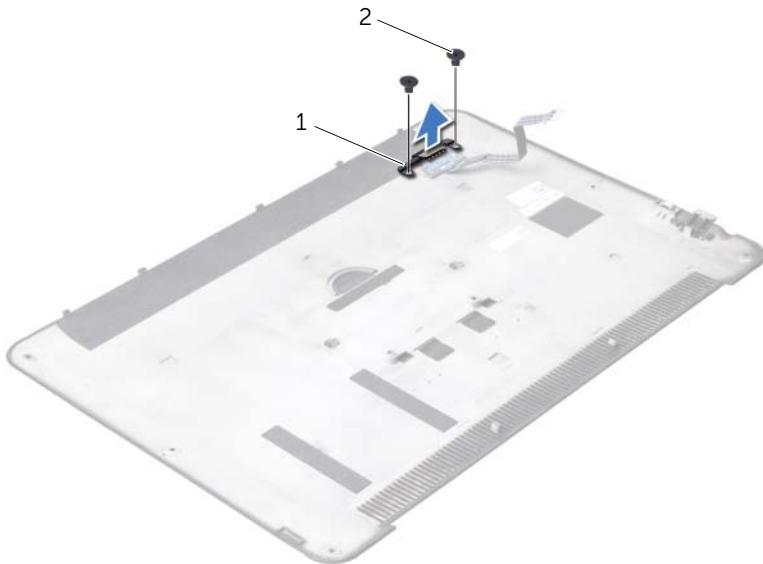
**⚠ PERINGATAN:** Sebelum mengerjakan bagian dalam komputer, bacalah informasi keselamatan yang dikirimkan bersama komputer Anda dan ikuti langkah-langkah dalam "Sebelum Anda Mulai" pada halaman 9. Setelah mengerjakan bagian dalam komputer Anda, ikuti instruksi pada "Setelah Mengerjakan Bagian Dalam Komputer" pada halaman 11. Untuk informasi praktik keselamatan terbaik tambahan, kunjungi utama Laman Pemenuhan Peraturan di [dell.com/regulatory\\_compliance](https://dell.com/regulatory_compliance).

## Prasyarat

Ikuti instruksi dari langkah 1 hingga langkah 7 pada "Melepaskan Penutup Bawah" pada halaman 12.

## Prosedur

- 1 Lepaskan perekat mylar dari board LED baterai.
- 2 Lepaskan sekrup yang menahan braket board LED baterai ke penutup bawah.
- 3 Angkat braket board LED baterai dari penutup bawah.



---

1 braket board LED baterai

2 sekrup (2)

---

- 4 Lepaskan sekrup yang menahan board LED baterai ke penutup bawah.
- 5 Angkat dan geser board LED baterai keluar dari tab pada penutup bawah.



---

1	board LED baterai	2	sekrup
---	-------------------	---	--------

---

# Memasang Kembali Board LED Baterai

---



**PERINGATAN:** Sebelum mengerjakan bagian dalam komputer, bacalah informasi keselamatan yang dikirimkan bersama komputer Anda dan ikuti langkah-langkah dalam "Sebelum Anda Mulai" pada halaman 9. Setelah mengerjakan bagian dalam komputer Anda, ikuti instruksi pada "Setelah Mengerjakan Bagian Dalam Komputer" pada halaman 11. Untuk informasi praktik keselamatan terbaik tambahan, kunjungi utama Laman Pemenuhan Peraturan di [dell.com/regulatory\\_compliance](https://dell.com/regulatory_compliance).

## Prosedur

- 1 Geser board LED baterai di bawah tab pada penutup bawah dan gunakan titik penyejajaran pada penutup bawah untuk meletakkan board LED baterai pada tempatnya.
- 2 Pasang kembali sekrup yang menahan board LED baterai ke penutup bawah.
- 3 Sejajarkan lubang sekrup pada braket board LED baterai dengan lubang sekrup pada penutup bawah.
- 4 Pasang kembali sekrup yang menahan braket board LED baterai ke penutup bawah.
- 5 Rekatkan mylar pada board LED baterai.

## Langkah-langkah berikutnya

- 1 Ikuti instruksi dari langkah 2 hingga langkah 6 pada "Melepaskan Penutup Bawah" pada halaman 12.

# Melepaskan Speaker

---

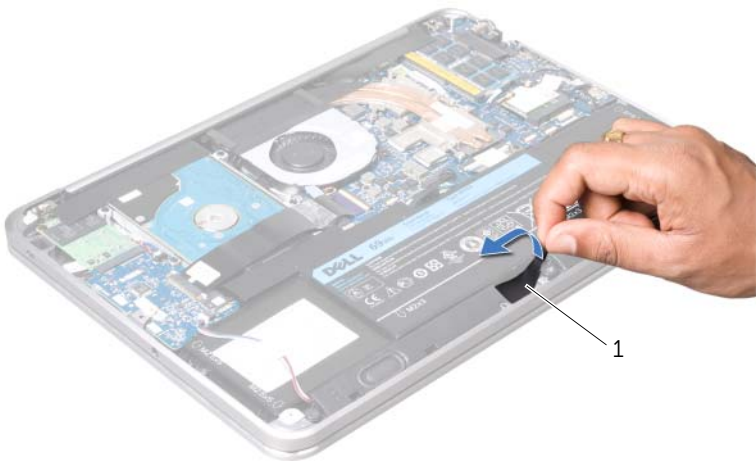
**⚠ PERINGATAN:** Sebelum mengerjakan bagian dalam komputer, bacalah informasi keselamatan yang dikirimkan bersama komputer Anda dan ikuti langkah-langkah dalam "Sebelum Anda Mulai" pada halaman 9. Setelah mengerjakan bagian dalam komputer Anda, ikuti instruksi pada "Setelah Mengerjakan Bagian Dalam Komputer" pada halaman 11. Untuk informasi praktik keselamatan tambahan, kunjungi Laman utama Pemenuhan Peraturan di [dell.com/regulatory\\_compliance](http://dell.com/regulatory_compliance).

## Prasyarat

Ikuti instruksi dari langkah 1 hingga langkah 7 pada "Melepaskan Penutup Bawah" pada halaman 12.

## Prosedur

- 1 Lepaskan mylar dari speaker.

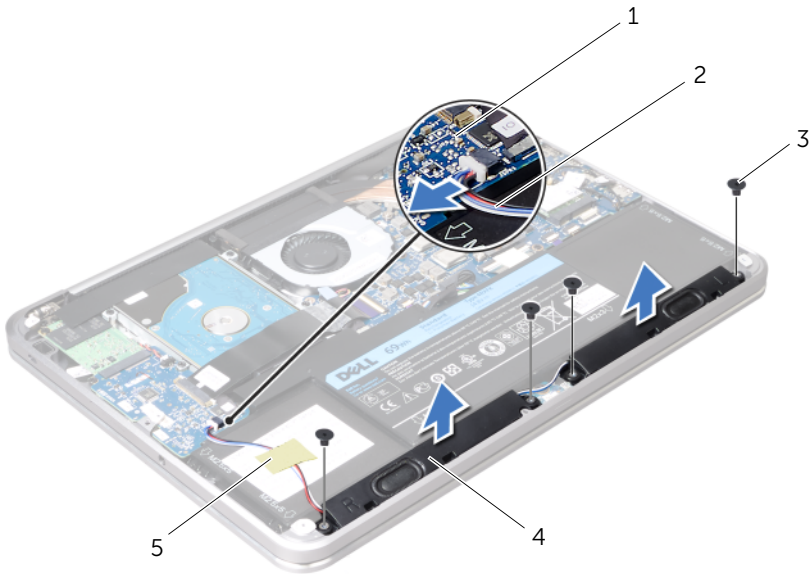


---

1 mylar

---

- 2 Lepaskan kabel speaker dari konektor panel I/O.
- 3 Perhatikan lokasi perekat yang menahan kabel speaker ke baterai dan lepaskan baterai.
- 4 Lepaskan sekrup yang menahan speaker ke unit sandaran tangan.
- 5 Angkat speaker bersama kabelnya dari unit sandaran tangan.



1	panel I/O	2	kabel speaker
3	sekrup (4)	4	speaker (2)
5	perekat		


# Memasang Kembali Speaker

---



**PERINGATAN:** Sebelum mengerjakan bagian dalam komputer, bacalah informasi keselamatan yang dikirimkan bersama komputer Anda dan ikuti langkah-langkah dalam "Sebelum Anda Mulai" pada halaman 9. Setelah mengerjakan bagian dalam komputer Anda, ikuti instruksi pada "Setelah Mengerjakan Bagian Dalam Komputer" pada halaman 11. Untuk informasi praktik keselamatan tambahan, kunjungi Laman utama Pemenuhan Peraturan di [dell.com/regulatory\\_compliance](http://dell.com/regulatory_compliance).

## Prosedur

- 1 Gunakan titik penyejajaran pada unit sandaran tangan untuk menempatkan speaker pada posisinya.
  -  **CATATAN:** Pastikan speaker dikuatkan oleh titik penyejajaran.
- 2 Pasang kembali sekrup yang menahan speaker ke unit sandaran tangan.
- 3 Rekatkan mylar pada speaker.
- 4 Sambungkan kabel speaker ke konektor panel I/O.
- 5 Rekatkan perekat yang menahan kabel speaker ke baterai.

## Langkah-langkah berikutnya

- 1 Ikuti instruksi dari langkah 2 hingga langkah 6 pada "Melepaskan Penutup Bawah" pada halaman 12.



# Melepaskan Baterai

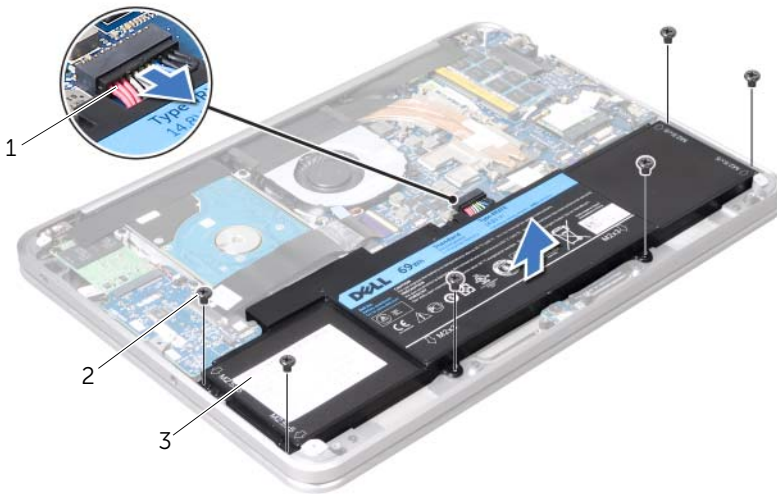
**⚠ PERINGATAN:** Sebelum mengerjakan bagian dalam komputer, bacalah informasi keselamatan yang dikirimkan bersama komputer Anda dan ikuti langkah-langkah dalam "Sebelum Anda Mulai" pada halaman 9. Setelah mengerjakan bagian dalam komputer Anda, ikuti instruksi pada "Setelah Mengerjakan Bagian Dalam Komputer" pada halaman 11. Untuk informasi praktik keselamatan tambahan, kunjungi Laman utama Pemenuhan Peraturan [dell.com/regulatory\\_compliance](http://dell.com/regulatory_compliance).

## Prasyarat

- 1 Ikuti instruksi dari langkah 1 hingga langkah 7 pada "Melepaskan Penutup Bawah" pada halaman 12.
- 2 Lepaskan speaker. Lihat "Melepaskan Speaker" pada halaman 22.

## Prosedur

- 1 Lepaskan sekrup yang menahan baterai ke unit sandaran tangan.
- 2 Angkat baterai bersama dengan kabelnya dari unit sandaran tangan.
- 3 Lepaskan kabel baterai dari board sistem.



1	kabel baterai	2	sekrup (6)
3	baterai		

- 4 Tekan dan tahan tombol daya selama 5 detik untuk menyetan board sistem.

# Memasang Kembali Baterai

---



**PERINGATAN:** Sebelum mengerjakan bagian dalam komputer, bacalah informasi keselamatan yang dikirimkan bersama komputer Anda dan ikuti langkah-langkah dalam "Sebelum Anda Mulai" pada halaman 9. Setelah mengerjakan bagian dalam komputer Anda, ikuti instruksi pada "Setelah Mengerjakan Bagian Dalam Komputer" pada halaman 11. Untuk informasi praktik keselamatan tambahan, kunjungi Laman utama Pemenuhan Peraturan di [dell.com/regulatory\\_compliance](http://dell.com/regulatory_compliance).

## Prosedur

- 1 Sambungkan kabel baterai ke board sistem.
- 2 Sejajarkan lubang sekrup pada baterai dengan lubang sekrup pada unit sandaran tangan.
- 3 Pasang kembali sekrup yang menahan baterai ke unit sandaran tangan.

## Langkah-langkah berikutnya

- 1 Pasang kembali speaker. Lihat "Memasang Kembali Speaker" pada halaman 24.
- 2 Ikuti instruksi dari langkah 2 hingga langkah 6 pada "Memasang Kembali Penutup Bawah" pada halaman 15.

# Melepaskan Modul Memori

---

**⚠ PERINGATAN:** Sebelum mengerjakan bagian dalam komputer, bacalah informasi keselamatan yang dikirimkan bersama komputer Anda dan ikuti langkah-langkah dalam "Sebelum Anda Mulai" pada halaman 9. Setelah mengerjakan bagian dalam komputer Anda, ikuti instruksi pada "Setelah Mengerjakan Bagian Dalam Komputer" pada halaman 11. Untuk informasi praktik keselamatan terbaik tambahan, kunjungi Laman Pemenuhan Peraturan di [dell.com/regulatory\\_compliance](http://dell.com/regulatory_compliance).

## Prasyarat

- 1 Ikuti instruksi dari langkah 1 hingga langkah 7 pada "Melepaskan Penutup Bawah" pada halaman 12.
- 2 Lepaskan speaker. Lihat "Melepaskan Speaker" pada halaman 22.
- 3 Lepaskan baterai. Lihat "Melepaskan Baterai" pada halaman 25.

## Prosedur

**⚠ PERHATIAN:** Untuk mencegah kerusakan pada konektor modul memori, jangan gunakan alat untuk meregangkan klip penahan modul memori.

- 1 Lepaskan mylar dari unit board sistem.

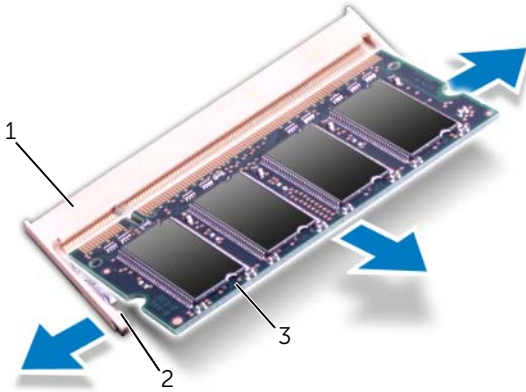


---

1 mylar

---

- 2 Gunakan ujung jari Anda untuk meregangkan klip penahan pada setiap ujung konektor modul memori hingga modul memori tersembul.
- 3 Lepaskan modul memori dari konektor modul memori.



---

1	konektor modul memori	2	klip penahan (2)
3	modul memori		

---

# Memasang Kembali Modul Memori

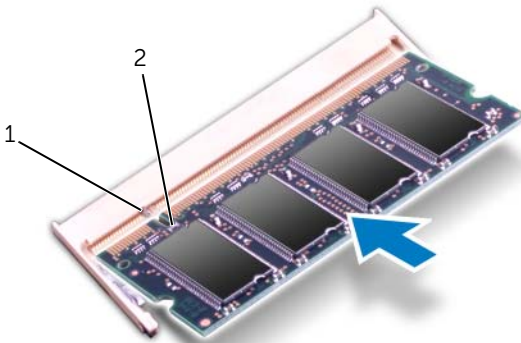
**⚠ PERINGATAN:** Sebelum mengerjakan bagian dalam komputer, bacalah informasi keselamatan yang dikirimkan bersama komputer Anda dan ikuti langkah-langkah dalam "Sebelum Anda Mulai" pada halaman 9. Setelah mengerjakan bagian dalam komputer Anda, ikuti instruksi pada "Setelah Mengerjakan Bagian Dalam Komputer" pada halaman 11. Untuk informasi praktik keselamatan terbaik tambahan, kunjungi Laman Pemenuhan Peraturan di [dell.com/regulatory\\_compliance](http://dell.com/regulatory_compliance).

## Prosedur

- 1 Sejajarkan takik pada modul memori dengan tab pada konektor modul memori.
- 2 Dorong modul memori dengan mantap pada sudut 45 derajat ke dalam slot, lalu tekan modul memori hingga terkunci pada tempatnya. Jika Anda tidak mendengar suara klik, lepaskan modul memori dan pasang kembali.

**✎ CATATAN:** Jika modul memori tidak terpasang dengan benar, komputer mungkin tidak dapat melakukan booting.

- 3 Rekatkan mylar ke unit board sistem.



1 tab


2 takik

## Langkah-langkah berikutnya

- 1 Pasang kembali baterai. Lihat "Memasang Kembali Baterai" pada halaman 26.
- 2 Pasang kembali speaker. Lihat "Memasang Kembali Speaker" pada halaman 24.
- 3 Ikuti instruksi dari langkah 2 hingga langkah 6 pada "Memasang Kembali Penutup Bawah" pada halaman 15.
- 4 Nyalakan komputer.

Saat komputer melakukan boot, komputer mendeteksi modul memori dan secara otomatis memperbarui informasi konfigurasi sistem.

Untuk memastikan jumlah memori yang terpasang pada komputer:

Klik **Start** (Mulai)  → **Control Panel** (Panel Kontrol) → **System and Security** (Sistem dan Keamanan) → **System** (Sistem).

# Melepaskan Mini-Card Nirkabel

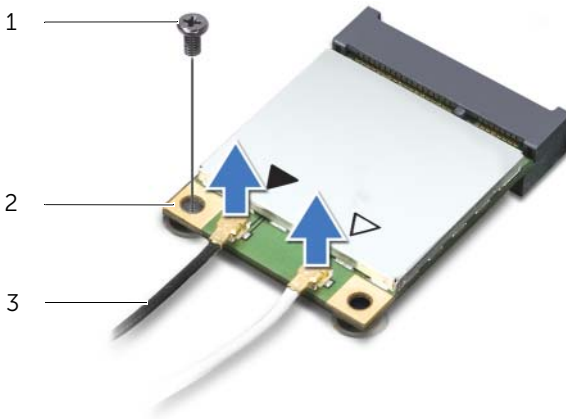
**⚠ PERINGATAN:** Sebelum mengerjakan bagian dalam komputer, bacalah informasi keselamatan yang dikirimkan bersama komputer Anda dan ikuti langkah-langkah dalam "Sebelum Anda Mulai" pada halaman 9. Setelah mengerjakan bagian dalam komputer Anda, ikuti instruksi pada "Setelah Mengerjakan Bagian Dalam Komputer" pada halaman 11. Untuk informasi praktik keselamatan terbaik tambahan, kunjungi Laman Pemenuhan Peraturan di [dell.com/regulatory\\_compliance](http://dell.com/regulatory_compliance).

## Prasyarat

- 1 Ikuti instruksi dari langkah 1 hingga langkah 7 pada "Melepaskan Penutup Bawah" pada halaman 12.
- 2 Lepaskan speaker. Lihat "Melepaskan Speaker" pada halaman 22.
- 3 Lepaskan baterai. Lihat "Melepaskan Baterai" pada halaman 25.

## Prosedur

- 1 Lepaskan kabel antena dari mini-card nirkabel.
- 2 Lepaskan sekrup yang menahan mini-card ke board sistem.

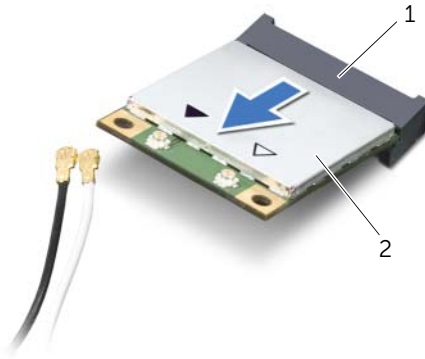


1 sekrup

2 Mini-Card nirkabel

3 kabel antena (2)

3 Geser dan keluarkan mini-card nirkabel dari board sistem.



---

1 konektor Mini-Card nirkabel

2 Mini-Card nirkabel

---



# Memasang Kembali Mini-Card Nirkabel

**⚠ PERINGATAN:** Sebelum mengerjakan bagian dalam komputer, bacalah informasi keselamatan yang dikirimkan bersama komputer Anda dan ikuti langkah-langkah dalam "Sebelum Anda Mulai" pada halaman 9. Setelah mengerjakan bagian dalam komputer Anda, ikuti instruksi pada "Setelah Mengerjakan Bagian Dalam Komputer" pada halaman 11. Untuk informasi praktik keselamatan terbaik tambahan, kunjungi Laman Pemenuhan Peraturan di [dell.com/regulatory\\_compliance](http://dell.com/regulatory_compliance).

## Prosedur

1 Sejajarkan takik pada Mini-Card dengan tab pada konektor mini-card.

**⚠ PERHATIAN:** Gunakan tekanan yang kuat namun merata untuk mendorong mini-card ke tempatnya. Jika Anda menggunakan tenaga yang berlebihan, konektor dapat mengalami kerusakan.

**⚠ PERHATIAN:** Konektor diberi kunci untuk memastikan pemasangan yang benar. Jika Anda merasakan adanya resistansi, periksa konektor pada mini-card dan pada konektor mini-card, luruskan ulang mini-card.

**⚠ PERHATIAN:** Untuk mencegah kerusakan pada mini-card, jangan letakkan kabel di bawah mini-card.

2 Masukkan mini-card pada sudut 45-derajat ke dalam konektor mini-card.

3 Tekan tepi lainnya pada mini-card ke dalam slot di board sistem, lalu pasang kembali sekrup yang menahan mini-card ke board sistem.

4 Sambungkan kabel antena ke konektor pada Mini-Card.

Tabel berikut menginformasikan skema warna kabel antena untuk Mini-Card yang didukung oleh komputer Anda.

Konektor pada mini-card	Skema Warna Kabel Antena
<b>WLAN + Bluetooth (2)</b>	
WLAN Utama + Bluetooth (segitiga putih)	putih
WLAN Tambahan + Bluetooth (segitiga hitam)	hitam

## Langkah-langkah berikutnya

1 Pasang kembali baterai. Lihat "Memasang Kembali Baterai" pada halaman 26.

2 Pasang kembali speaker. Lihat "Memasang Kembali Speaker" pada halaman 24.

3 Ikuti instruksi dari langkah 2 hingga langkah 6 pada "Memasang Kembali Penutup Bawah" pada halaman 15.

# Melepaskan Mini-Card mSATA/WWAN

**⚠ PERINGATAN:** Sebelum mengerjakan bagian dalam komputer, bacalah informasi keselamatan yang dikirimkan bersama komputer Anda dan ikuti langkah-langkah dalam "Sebelum Anda Mulai" pada halaman 9. Setelah mengerjakan bagian dalam komputer Anda, ikuti instruksi pada "Setelah Mengerjakan Bagian Dalam Komputer" pada halaman 11. Untuk informasi praktik keselamatan terbaik tambahan, kunjungi Laman utama Pemenuhan Peraturan di [dell.com/regulatory\\_compliance](http://dell.com/regulatory_compliance).

## Prasyarat

- 1 Ikuti instruksi dari langkah 1 hingga langkah 7 pada "Melepaskan Penutup Bawah" pada halaman 12.
- 2 Lepaskan speaker. Lihat "Melepaskan Speaker" pada halaman 22.
- 3 Lepaskan baterai. Lihat "Melepaskan Baterai" pada halaman 25.

## Prosedur

- 1 Lepaskan mylar dari kartu mSATA/WWAN.
- 2 Jika komputer Anda memiliki kartu WWAN, lepaskan kabel antena dari kartu WWAN.
- 3 Lepaskan sekrup yang menahan kartu mSATA/WWAN ke unit sandaran tangan.
- 4 Geser dan lepaskan kartu mSATA/WWAN dari panel I/O.



1 sekrup

2 kartu mSATA/WWAN

3 konektor kartu mSATA/WWAN

# Memasang Kembali Kartu mSATA/WWAN



**PERINGATAN:** Sebelum mengerjakan bagian dalam komputer, bacalah informasi keselamatan yang dikirimkan bersama komputer Anda dan ikuti langkah-langkah dalam "Sebelum Anda Mulai" pada halaman 9. Setelah mengerjakan bagian dalam komputer Anda, ikuti instruksi pada "Setelah Mengerjakan Bagian Dalam Komputer" pada halaman 11. Untuk informasi praktik keselamatan tambahan, kunjungi Laman Pemenuhan Peraturan di [dell.com/regulatory\\_compliance](http://dell.com/regulatory_compliance).

## Prosedur

- 1 Rekatkan mylar pada kartu mSATA/WWAN.
- 2 Sejajarkan takik pada kartu mSATA/WWAN dengan tab pada konektor kartu mSATA/WWAN.
- 3 Sisipkan kartu mSATA pada sudut 45-derajat ke dalam konektor kartu mSATA.
- 4 Tekan bagian ujung lain kartu mSATA/WWAN ke dalam slot pada board I/O dan pasang kembali sekrup yang menahan drive mSATA/WWAN ke unit sandaran tangan.
- 5 Jika Anda memasang kembali kartu WWAN, sambungkan kabel antena ke konektor pada kartu WWAN.

Tabel berikut menginformasikan skema warna kabel antena untuk kartu WWAN yang didukung oleh komputer Anda.

Konektor pada Mini-Card	Skema Warna Kabel Antena
<b>WWAN (2 kabel antena)</b>	
WWAN Utama (segitiga putih)	putih bergaris abu-abu
WWAN Tambahan (segitiga hitam)	hitam bergaris abu-abu

## Langkah-langkah berikutnya

- 1 Pasang kembali baterai. Lihat "Memasang Kembali Baterai" pada halaman 26.
- 2 Pasang kembali speaker. Lihat "Memasang Kembali Speaker" pada halaman 24.
- 3 Ikuti instruksi dari langkah 2 hingga langkah 6 pada "Memasang Kembali Penutup Bawah" pada halaman 15.

# Melepaskan Hard Disk

**⚠ PERINGATAN:** Sebelum mengerjakan bagian dalam komputer, bacalah informasi keselamatan yang dikirimkan bersama komputer Anda dan ikuti langkah-langkah dalam "Sebelum Anda Mulai" pada halaman 9. Setelah mengerjakan bagian dalam komputer Anda, ikuti instruksi pada "Setelah Mengerjakan Bagian Dalam Komputer" pada halaman 11. Untuk informasi praktik keselamatan terbaik tambahan, kunjungi Laman Pemenuhan Peraturan di [dell.com/regulatory\\_compliance](http://dell.com/regulatory_compliance).

**⚠ PERHATIAN:** Untuk mencegah hilangnya data, jangan lepaskan hard disk ketika komputer dalam keadaan Aktif atau Sleep mode.

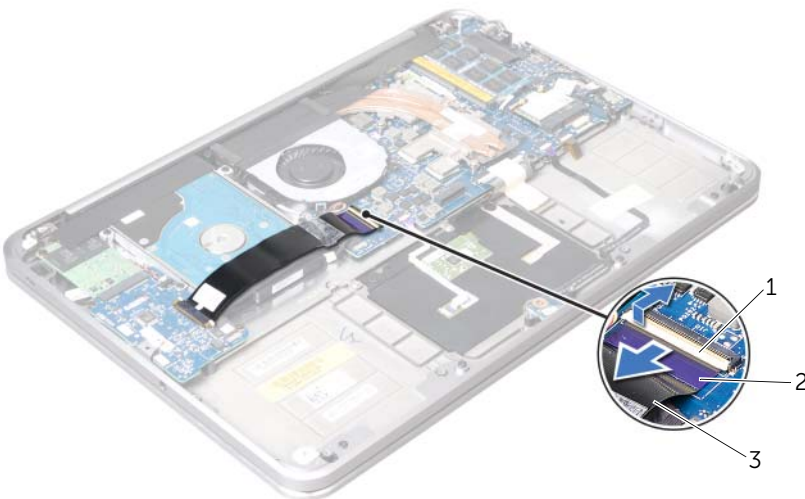
**⚠ PERHATIAN:** Hard disk sangatlah rentan. Berhati-hatilah saat menangani hard disk.

## Prasyarat

- 1 Ikuti instruksi dari langkah 1 hingga langkah 7 pada "Melepaskan Penutup Bawah" pada halaman 12.
- 2 Lepaskan speaker. Lihat "Melepaskan Speaker" pada halaman 22.
- 3 Lepaskan baterai. Lihat "Melepaskan Baterai" pada halaman 25.

## Prosedur

- 1 Angkat kait pengunci konektor dan gunakan tab tarik untuk melepaskan kabel panel I/O dari board sistem.

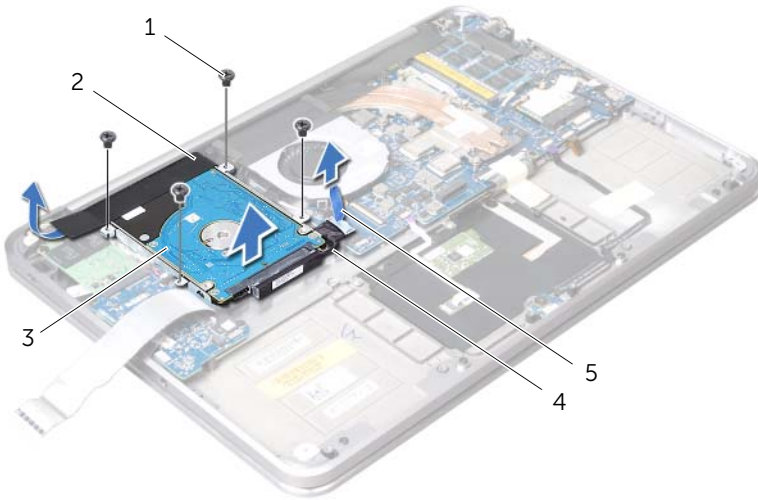


1 kait konektor

2 tab tarik

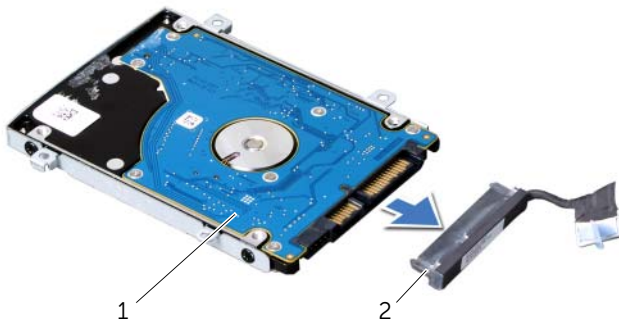
3 kabel panel I/O

- 2 Menggunakan tab penarik, lepaskan kabel hard disk dari board sistem.
- 3 Lepaskan mylar dari unit hard disk.
- 4 Lepaskan sekrup yang menahan unit hard disk ke unit sandaran tangan.
- 5 Angkat unit hard disk bersama dengan kabelnya dari unit sandaran tangan.



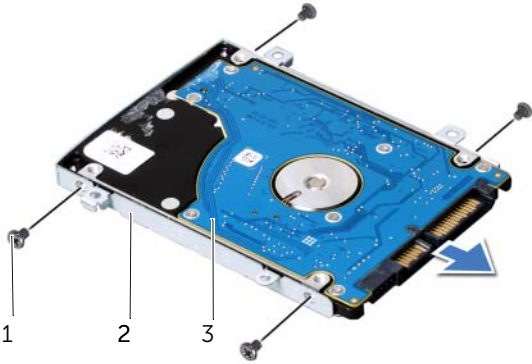
1	sekrup (4)	2	mylar
3	unit hard drive	4	kabel hard disk
5	tab tarik		

- 6 Lepaskan interposer dari unit hard disk.



1	unit hard drive	2	interposer
---	-----------------	---	------------

- 7 Lepaskan sekrup yang menahan braket hard disk ke hard disk.
- 8 Geserkan hard drive keluar dari braket hard-drive.




---

1	sekrup (4)	2	braket hard disk
3	hard disk		

---


# Memasang Kembali Hard Disk

---

 **PERINGATAN:** Sebelum mengerjakan bagian dalam komputer, bacalah informasi keselamatan yang dikirimkan bersama komputer Anda dan ikuti langkah-langkah dalam "Sebelum Anda Mulai" pada halaman 9. Setelah mengerjakan bagian dalam komputer Anda, ikuti instruksi pada "Setelah Mengerjakan Bagian Dalam Komputer" pada halaman 11. Untuk informasi praktik keselamatan terbaik tambahan, kunjungi Laman Pemenuhan Peraturan di [dell.com/regulatory\\_compliance](http://dell.com/regulatory_compliance).

 **PERHATIAN:** Hard disk sangatlah rentan. Berhati-hatilah saat menangani hard disk.

## Prosedur

- 1 Dorong hard disk ke dalam braket hard disk.
- 2 Sejajarkan lubang sekrup pada hard drive dengan lubang sekrup pada braket hard disk dan pasang kembali sekrup yang menahan braket hard disk ke hard disk.
- 3 Sambungkan interposer ke unit drive optik.  
 **CATATAN:** Pastikan bahwa tidak ada kabel yang berada di bawah hard disk.
- 4 Sejajarkan lubang sekrup pada unit hard disk dengan lubang sekrup pada unit sandaran tangan.
- 5 Pasang kembali sekrup yang menahan unit hard disk ke unit sandaran tangan.
- 6 Rekatkan perekat mylar pada unit hard disk.
- 7 Sambungkan kabel hard disk ke board sistem.
- 8 Geser kabel panel I/O ke dalam konektor kabel panel I/O dan tekan kait pengunci konektor untuk mengikat kabel.

## Langkah-langkah berikutnya

- 1 Pasang kembali baterai. Lihat "Memasang Kembali Baterai" pada halaman 26.
- 2 Pasang kembali speaker. Lihat "Memasang Kembali Speaker" pada halaman 24.
- 3 Ikuti instruksi dari langkah 2 ke langkah 6 pada "Memasang Kembali Penutup Bawah" pada halaman 15.

# Melepaskan Board Lampu Status Daya/Baterai

---



**PERINGATAN:** Sebelum mengerjakan bagian dalam komputer, bacalah informasi keselamatan yang dikirimkan bersama komputer Anda dan ikuti langkah-langkah dalam "Sebelum Anda Mulai" pada halaman 9. Setelah mengerjakan bagian dalam komputer Anda, ikuti instruksi pada "Setelah Mengerjakan Bagian Dalam Komputer" pada halaman 11. Untuk informasi praktik keselamatan tambahan, kunjungi Laman utama Pemenuhan Peraturan di [dell.com/regulatory\\_compliance](https://dell.com/regulatory_compliance).

## Prasyarat

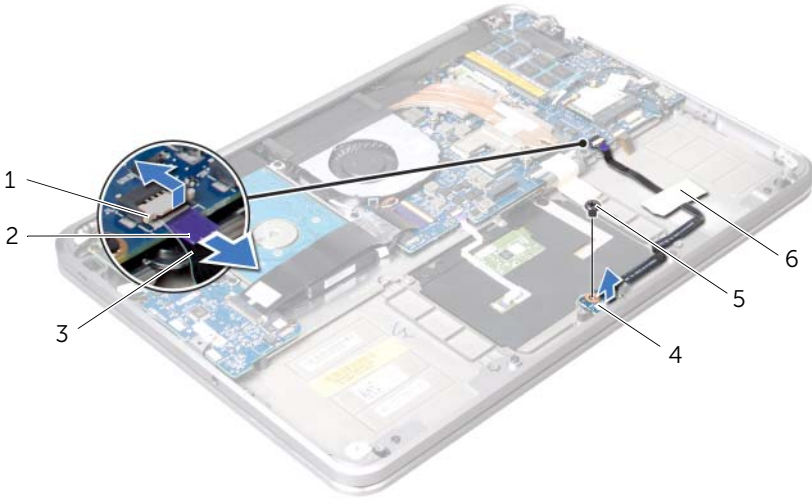
- 1 Ikuti instruksi dari langkah 1 ke langkah 7 pada "Melepaskan Penutup Bawah" pada halaman 12.
- 2 Lepaskan speaker. Lihat "Melepaskan Speaker" pada halaman 22.
- 3 Lepaskan baterai. Lihat "Melepaskan Baterai" pada halaman 25.

## Prosedur

- 1 Angkat kait pengunci konektor dan gunakan tab tarik untuk melepaskan kabel lampu status daya/baterai dari board sistem.
- 2 Perhatikan lokasi perekat yang menahan kabel lampu status daya/baterai ke unit sandaran tangan dan lepaskan perekatnya.
- 3 Lepaskan sekrup yang menahan board lampu status baterai/daya ke unit sandaran tangan.



- 4 Angkat kabel lampu status baterai/daya bersama dengan kabelnya dari unit sandaran tangan.



1	kait konektor	2	tab tarik
3	kabel lampu status daya/baterai	4	board lampu status daya/baterai
5	sekrup	6	perekat

# Memasang Kembali Board Lampu Status Daya/Baterai

---



**PERINGATAN:** Sebelum mengerjakan bagian dalam komputer, bacalah informasi keselamatan yang dikirimkan bersama komputer Anda dan ikuti langkah-langkah dalam "Sebelum Anda Mulai" pada halaman 9. Setelah mengerjakan bagian dalam komputer Anda, ikuti instruksi pada "Setelah Mengerjakan Bagian Dalam Komputer" pada halaman 11. Untuk informasi praktik keselamatan tambahan, kunjungi Laman utama Pemenuhan Peraturan di [dell.com/regulatory\\_compliance](http://dell.com/regulatory_compliance).

## Prosedur

- 1 Sejajarkan lubang sekrup pada board lampu status daya/baterai dengan lubang sekrup pada unit sandaran tangan.
- 2 Pasang kembali sekrup yang menahan board lampu status daya/baterai ke unit sandaran tangan.
- 3 Geser kabel lampu status daya/baterai ke dalam konektor lampu status daya/baterai dan tekan pengunci konektor untuk mengikat kabel.
- 4 Rekatkan perekat pada kabel lampu status daya/baterai.

## Langkah-langkah berikutnya

- 1 Pasang kembali baterai. Lihat "Memasang Kembali Baterai" pada halaman 26.
- 2 Pasang kembali speaker. Lihat "Memasang Kembali Speaker" pada halaman 24.
- 3 Ikuti instruksi dari langkah 2 kunjungi langkah 6 pada "Memasang Kembali Penutup Bawah" pada halaman 15.

# Melepaskan Baterai Sel Berbentuk Koin

**⚠ PERINGATAN:** Sebelum mengerjakan bagian dalam komputer, bacalah informasi keselamatan yang dikirimkan bersama komputer Anda dan ikuti langkah-langkah dalam "Sebelum Anda Mulai" pada halaman 9. Setelah mengerjakan bagian dalam komputer Anda, ikuti instruksi pada "Setelah Mengerjakan Bagian Dalam Komputer" pada halaman 11. Untuk informasi praktik keselamatan terbaik tambahan, kunjungi Laman utama Pemenuhan Peraturan di [dell.com/regulatory\\_compliance](http://dell.com/regulatory_compliance).

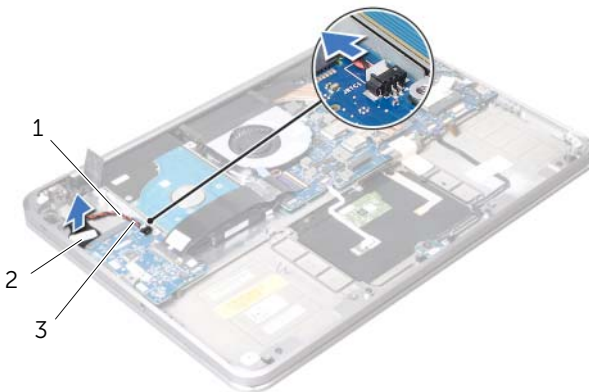
**⚠ PERHATIAN:** Melepaskan baterai sel berbentuk koin akan mengatur ulang setelan BIOS ke bawaan. Sebaiknya catat pengaturan BIOS sebelum melepas baterai sel berbentuk koin.

## Prasyarat

- 1 Ikuti instruksi dari langkah 1 hingga langkah 7 pada "Melepaskan Penutup Bawah" pada halaman 12.
- 2 Lepaskan speaker. Lihat "Melepaskan Speaker" pada halaman 22.
- 3 Lepaskan baterai. Lihat "Melepaskan Baterai" pada halaman 25.
- 4 Lepaskan kartu mSATA/WWAN. "Melepaskan Mini-Card mSATA/WWAN" pada halaman 34.

## Prosedur

- 1 Lepaskan kabel baterai sel koin dari board sistem.
- 2 Perhatikan perutean kabel baterai sel berbentuk koin dan lepaskan kabel dari pengarah perutean pada unit sandaran tangan.
- 3 Lepaskan baterai sel koin dari unit sandaran tangan.
- 4 Angkat baterai sel berbentuk koin bersama dengan kabelnya dari unit sandaran tangan.




1 panduan perutean


2 baterai sel berbentuk koin

3 kabel baterai sel berbentuk koin

# Memasang Kembali Baterai Sel Koin

---

 **PERINGATAN:** Sebelum mengerjakan bagian dalam komputer, bacalah informasi keselamatan yang dikirimkan bersama komputer Anda dan ikuti langkah-langkah dalam "Sebelum Anda Mulai" pada halaman 9. Setelah mengerjakan bagian dalam komputer Anda, ikuti instruksi pada "Setelah Mengerjakan Bagian Dalam Komputer" pada halaman 11. Untuk informasi praktik keselamatan terbaik tambahan, kunjungi Laman utama Pemenuhan Peraturan di [dell.com/regulatory\\_compliance](http://dell.com/regulatory_compliance).

 **PERINGATAN:** Baterai dapat meledak jika tidak dipasang dengan benar. Ganti baterai hanya dengan baterai bertipe sama atau yang setara. Buang baterai bekas sesuai dengan instruksi dari produsen.

## Prosedur

- 1 Lepaskan baterai sel berbentuk koin dari unit sandaran tangan.
- 2 Rutekan kabel baterai sel berbentuk koin melalui pengarah perutean pada unit sandaran tangan.
- 3 Sambungkan kabel baterai sel berbentuk koin ke panel I/O.

## Langkah-langkah berikutnya

- 1 Pasang kembali kartu mSATA/WWAN. "Memasang Kembali Kartu mSATA/WWAN" pada halaman 35.
- 2 Pasang kembali baterai. Lihat "Memasang Kembali Baterai" pada halaman 26.
- 3 Pasang kembali speaker. Lihat "Memasang Kembali Speaker" pada halaman 24.
- 4 Ikuti instruksi dari langkah 2 hingga langkah 6 pada "Memasang Kembali Penutup Bawah" pada halaman 15.

# Melepaskan Kipas

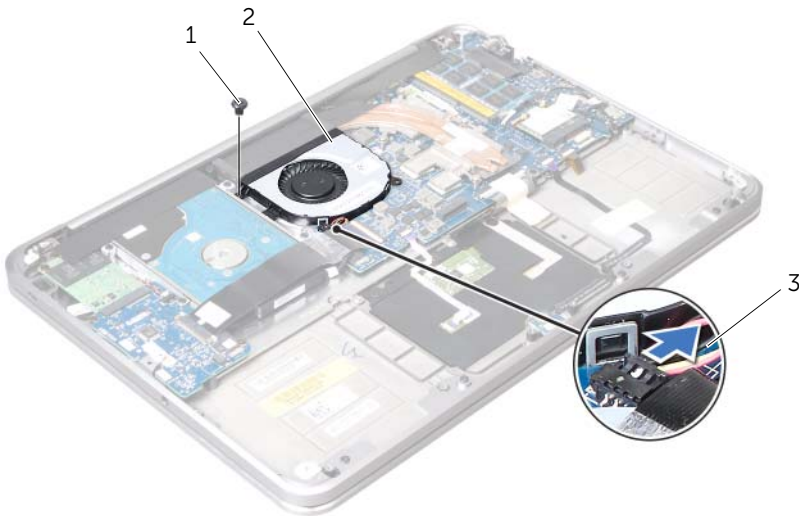
**⚠ PERINGATAN:** Sebelum mengerjakan bagian dalam komputer, bacalah informasi keselamatan yang dikirimkan bersama komputer Anda dan ikuti langkah-langkah dalam "Sebelum Anda Mulai" pada halaman 9. Setelah mengerjakan bagian dalam komputer Anda, ikuti instruksi pada "Setelah Mengerjakan Bagian Dalam Komputer" pada halaman 11. Untuk informasi praktik keselamatan terbaik tambahan, kunjungi Laman Pemenuhan Peraturan di [dell.com/regulatory\\_compliance](http://dell.com/regulatory_compliance).

## Prasyarat

- 1 Ikuti instruksi dari langkah 1 hingga langkah 7 pada "Melepaskan Penutup Bawah" pada halaman 12.
- 2 Lepaskan speaker. Lihat "Melepaskan Speaker" pada halaman 22.
- 3 Lepaskan baterai. Lihat "Melepaskan Baterai" pada halaman 25.

## Prosedur

- 1 Lepaskan kabel kipas dari board sistem.
- 2 Lepaskan sekrup yang menahan kipas ke unit sandaran tangan.
- 3 Angkat kipas bersama kabelnya dari unit sandaran tangan.



1 sekrup

2 kipas

3 kabel kipas

# Memasang Kembali Kipas

---



**PERINGATAN:** Sebelum mengerjakan bagian dalam komputer, bacalah informasi keselamatan yang dikirimkan bersama komputer Anda dan ikuti langkah-langkah dalam "Sebelum Anda Mulai" pada halaman 9. Setelah mengerjakan bagian dalam komputer Anda, ikuti instruksi pada "Setelah Mengerjakan Bagian Dalam Komputer" pada halaman 11. Untuk informasi praktik keselamatan terbaik tambahan, kunjungi Laman Pemenuhan Peraturan di [dell.com/regulatory\\_compliance](http://dell.com/regulatory_compliance).

## Prosedur

- 1 Sambungkan kabel kipas ke board sistem.
- 2 Sejajarkan lubang sekrup pada kipas dengan lubang sekrup pada unit sandaran tangan.
- 3 Pasang kembali sekrup yang menahan kipas ke unit sandaran tangan.

## Langkah-langkah berikutnya

- 1 Pasang kembali baterai. Lihat "Memasang Kembali Baterai" pada halaman 26.
- 2 Pasang kembali speaker. Lihat "Memasang Kembali Speaker" pada halaman 24.
- 3 Ikuti instruksi dari langkah 2 ke langkah 6 pada "Memasang Kembali Penutup Bawah" pada halaman 15.

# Melepas Unit Pendingin Prosesor

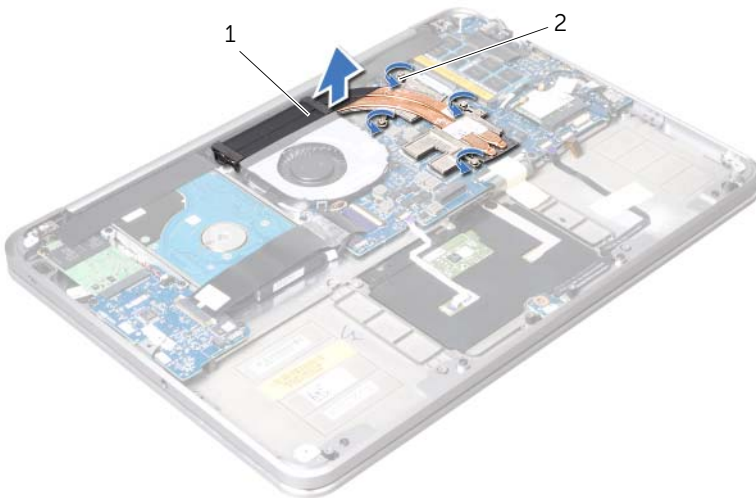
**⚠ PERINGATAN:** Sebelum mengerjakan bagian dalam komputer, bacalah informasi keselamatan yang dikirimkan bersama komputer Anda dan ikuti langkah-langkah dalam "Sebelum Anda Mulai" pada halaman 9. Setelah mengerjakan bagian dalam komputer Anda, ikuti instruksi pada "Setelah Mengerjakan Bagian Dalam Komputer" pada halaman 11. Untuk informasi praktik keselamatan terbaik tambahan, kunjungi Laman Pemenuhan Peraturan di [dell.com/regulatory\\_compliance](http://dell.com/regulatory_compliance).

## Prasyarat

- 1 Ikuti instruksi dari langkah 1 hingga langkah 7 pada "Melepaskan Penutup Bawah" pada halaman 12.
- 2 Lepaskan speaker. Lihat "Melepaskan Speaker" pada halaman 22.
- 3 Lepaskan baterai. Lihat "Melepaskan Baterai" pada halaman 25.

## Prosedur

- 1 Secara berurutan (ditunjukkan pada unit pendingin prosesor), longgarkan sekrup penahan yang mengencangkan unit pendingin prosesor ke board sistem.
- 2 Angkat unit pendingin prosesor dari board sistem.



1 unit pendingin prosesor

2 sekrup penahan (4)

# Memasang Kembali Unit Pendingin Prosesor

---



**PERINGATAN:** Sebelum mengerjakan bagian dalam komputer, bacalah informasi keselamatan yang dikirimkan bersama komputer Anda dan ikuti langkah-langkah dalam "Sebelum Anda Mulai" pada halaman 9. Setelah mengerjakan bagian dalam komputer Anda, ikuti instruksi pada "Setelah Mengerjakan Bagian Dalam Komputer" pada halaman 11. Untuk informasi praktik keselamatan terbaik tambahan, kunjungi Laman Pemenuhan Peraturan di [dell.com/regulatory\\_compliance](http://dell.com/regulatory_compliance).

## Prosedur



**CATATAN:** Pelumas termal asli dapat digunakan kembali jika board sistem asli dan unit pendingin dipasang kembali secara bersamaan. Jika board sistem atau unit pendingin dipasang kembali, gunakan panel termal yang tersedia dalam kit untuk memastikan tercapainya konduktivitas termal.

- 1 Sejajarkan sekrup penahan pada unit pendingin prosesor dengan lubang sekrup pada board sistem.
- 2 Secara berurutan (ditunjukkan pada unit pendingin prosesor), kencangkan sekrup penahan yang mengencangkan unit pendingin prosesor ke board sistem.

## Langkah-langkah berikutnya

- 1 Pasang kembali baterai. Lihat "Memasang Kembali Baterai" pada halaman 26.
- 2 Pasang kembali speaker. Lihat "Memasang Kembali Speaker" pada halaman 24.
- 3 Ikuti instruksi dari langkah 2 ke langkah 6 pada "Memasang Kembali Penutup Bawah" pada halaman 15.



# Melepaskan Panel I/O

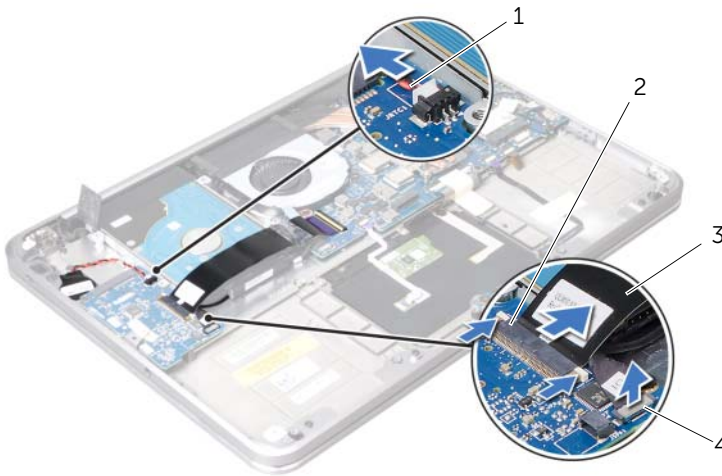
**PERINGATAN:** Sebelum mengerjakan bagian dalam komputer, bacalah informasi keselamatan yang dikirimkan bersama komputer Anda dan ikuti langkah-langkah dalam "Sebelum Anda Mulai" pada halaman 9. Setelah mengerjakan bagian dalam komputer Anda, ikuti instruksi pada "Setelah Mengerjakan Bagian Dalam Komputer" pada halaman 11. Untuk informasi praktik keselamatan tambahan, kunjungi Laman utama Pemenuhan Peraturan di [dell.com/regulatory\\_compliance](http://dell.com/regulatory_compliance).

## Prasyarat

- 1 Ikuti instruksi dari langkah 1 hingga langkah 7 pada "Melepaskan Penutup Bawah" pada halaman 12.
- 2 Lepaskan speaker. Lihat "Melepaskan Speaker" pada halaman 22.
- 3 Lepaskan baterai. Lihat "Melepaskan Baterai" pada halaman 25.
- 4 Lepaskan kartu mSATA/WWAN. Lihat "Melepaskan Mini-Card mSATA/WWAN" pada halaman 34.

## Prosedur

- 1 Lepaskan kabel baterai sel berbentuk koin dari panel I/O.
- 2 Geser kait pengunci pada konektor kabel panel I/O dan dengan menggunakan tab tarik, lepaskan kabel pita dari panel I/O.
- 3 Lepaskan kabel panel I/O dari panel I/O.



1	kabel baterai sel berbentuk koin	2	kait
3	kabel pita	4	kabel panel I/O

- 4 Lepaskan sekrup yang menahan board sistem ke unit sandaran tangan.
- 5 Angkat panel I/O pada kemiringan tertentu dan lepaskan dari tab pada unit sandaran tangan.
- 6 Angkat panel I/O dari unit sandaran tangan.



1	sekrup (2)	2	panel I/O
3	tab		

# Melepaskan Board Sistem

---





**PERINGATAN:** Sebelum mengerjakan bagian dalam komputer, bacalah informasi keselamatan yang dikirimkan bersama komputer Anda dan ikuti langkah-langkah dalam "Sebelum Anda Mulai" pada halaman 9. Setelah mengerjakan bagian dalam komputer Anda, ikuti instruksi pada "Setelah Mengerjakan Bagian Dalam Komputer" pada halaman 11. Untuk informasi praktik keselamatan tambahan, kunjungi Laman utama Pemenuhan Peraturan di [dell.com/regulatory\\_compliance](https://dell.com/regulatory_compliance).

## Prasyarat

- 1 Ikuti instruksi dari langkah 1 hingga langkah 7 pada "Melepaskan Penutup Bawah" pada halaman 12.
- 2 Lepaskan speaker. Lihat "Melepaskan Speaker" pada halaman 22.
- 3 Lepaskan baterai. Lihat "Melepaskan Baterai" pada halaman 25.
- 4 Lepaskan modul memori. Lihat "Melepaskan Modul Memori" pada halaman 27.
- 5 Keluarkan mini-card. Lihat "Melepaskan Mini-Card Nirkabel" pada halaman 31.
- 6 Lepaskan kipas. Lihat "Melepaskan Kipas" pada halaman 45.
- 7 Lepas unit pendingin prosesor. Lihat "Melepas Unit Pendingin Prosesor" pada halaman 47.

## Prosedur

 **CATATAN:** Tag Servis komputer Anda tersimpan di bawah simbol sistem. Anda harus memasukkan Tag Servis dalam BIOS setelah Anda memasang kembali board sistem.

 **CATATAN:** Sebelum memutuskan sambungan kabel dari board sistem, catat lokasi konektor sehingga Anda dapat menyambungkannya kembali setelah Anda memasang kembali board sistem.

- 1 Lepaskan mylar dari board sistem.



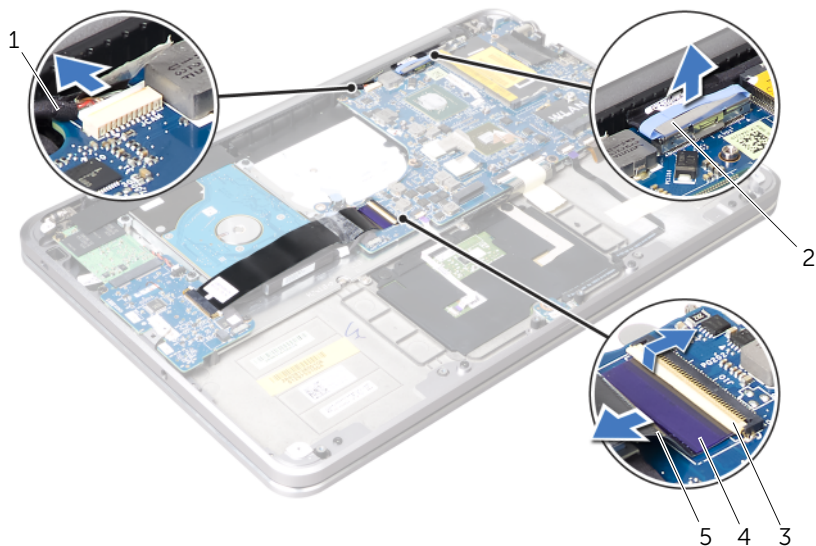
---

1 mylar

---

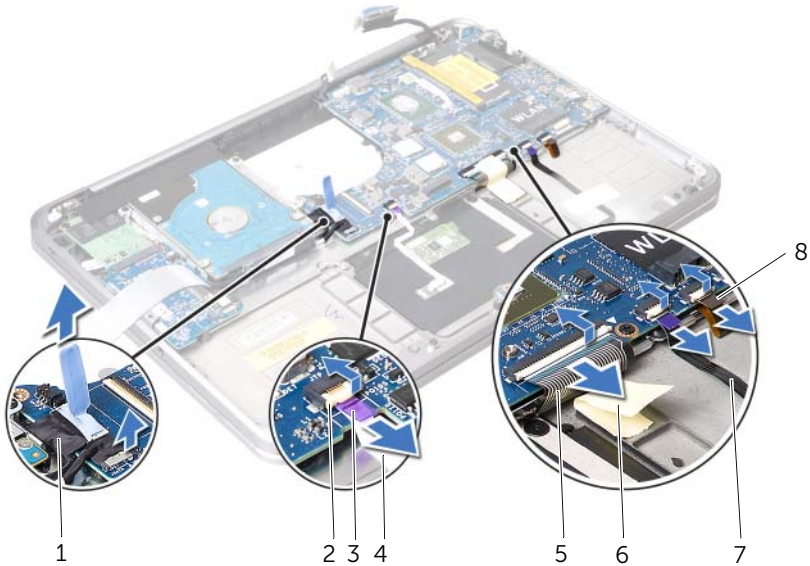
- 2 Lepaskan kabel kamera dari board sistem.
- 3 Menggunakan tab penarik, lepaskan kabel display dari board sistem.

- 4 Angkat kait pengunci konektor dan gunakan tab tarik untuk melepaskan kabel pita dari board sistem.



1	kabel kamera	2	kabel display
3	kait konektor	4	tab tarik
5	kabel pita		

- 5 Angkat kait pengunci konektor dan dengan menggunakan tab penarik, lepaskan kabel panel sentuh, kable keyboard, kabel lampu status daya/baterai, dan kabel lampu latar keyboard dari board sistem.



1	kabel hard disk	2	kait konektor
3	tab tarik	4	kabel panel sentuh
5	kabel keyboard	6	kabel lampu status daya/baterai
7	perekat	8	kabel lampu latar keyboard

- 6 Perhatikan perutan kabel antena dan lepaskan kabel dari pengarah perutean pada unit sandaran tangan.
- 7 Lepaskan sekrup yang menahan board sistem ke unit sandaran tangan.

- 8 Angkat board sistem dengan posisi miring, lalu lepaskan port pada board sistem dari slot pada unit sandaran tangan.



---

1 board sistem

2 sekrup (6)

---

# Memasang Kembali Panel I/O

---



**PERINGATAN:** Sebelum mengerjakan bagian dalam komputer, bacalah informasi keselamatan yang dikirimkan bersama komputer Anda dan ikuti langkah-langkah dalam "Sebelum Anda Mulai" pada halaman 9. Setelah mengerjakan bagian dalam komputer Anda, ikuti instruksi pada "Setelah Mengerjakan Bagian Dalam Komputer" pada halaman 11. Untuk informasi praktik keselamatan terbaik tambahan, kunjungi Laman Pemenuhan Peraturan di [dell.com/regulatory\\_compliance](http://dell.com/regulatory_compliance).

## Prosedur

- 1 Geser Panel I/O ke bawah tab unit sandaran tangan.
- 2 Sejajarkan lubang sekrup pada Panel I/O dengan lubang sekrup pada unit sandaran tangan dan pasang kembali sekrup yang menahan Panel I/O ke unit sandaran tangan .
- 3 Geser kabel pita Panel I/O ke dalam konektor pada Panel I/O dan geser pengait untuk mengencangkan kabel.
- 4 Geser kabel Panel I/O ke dalam konektor pada Panel I/O dan geser pengait untuk mengencangkan kabel.
- 5 Sambungkan kabel baterai sel berbentuk koin ke konektor Panel I/O.

## Langkah-langkah berikutnya

- 1 Pasang kembali kartu mSATA/WWAN. Lihat "Memasang Kembali Kartu mSATA/WWAN" pada halaman 35.
- 2 Pasang kembali baterai. Lihat "Memasang Kembali Baterai" pada halaman 26.
- 3 Pasang kembali speaker. Lihat "Memasang Kembali Speaker" pada halaman 24.
- 4 Ikuti instruksi dari langkah 2 ke langkah 6 pada "Memasang Kembali Penutup Bawah" pada halaman 15.




# Memasang Kembali Board Sistem

---



**PERINGATAN:** Sebelum mengerjakan bagian dalam komputer, bacalah informasi keselamatan yang dikirimkan bersama komputer Anda dan ikuti langkah-langkah dalam "Sebelum Anda Mulai" pada halaman 9. Setelah mengerjakan bagian dalam komputer Anda, ikuti instruksi pada "Setelah Mengerjakan Bagian Dalam Komputer" pada halaman 11. Untuk informasi praktik keselamatan tambahan, kunjungi Laman utama Pemenuhan Peraturan di [dell.com/regulatory\\_compliance](http://dell.com/regulatory_compliance).

## Prosedur

- 1 Geser port board sistem di bawah tab dan ke dalam slot pada unit sandaran tangan.
- 2 Sejajarkan lubang sekrup pada board sistem dengan lubang sekrup pada unit sandaran tangan.  
 **CATATAN:** Pastikan tidak ada kabel di bawah unit board sistem.
- 3 Pasang kembali sekrup yang menahan board sistem ke unit sandaran tangan.
- 4 Rutekan kabel antena melalui pengarah perutean pada unit board sistem.
- 5 Sambungkan kabel kamera, kabel hard disk, dan kabel display ke board sistem.
- 6 Geser kabel pita, kabel panel sentuh, kabel keyboard, kabel lampu status daya/baterai, dan kabel lampu latar keyboard ke dalam konektor board sistem dan tekan kait pengunci konektor untuk menahan kabel.
- 7 Rekatkan mylar ke unit board sistem.

## Langkah-langkah berikutnya

- 1 Pasang kembali unit pendingin prosesor. Lihat "Memasang Kembali Unit Pendingin Prosesor" pada halaman 48.
- 2 Pasang kembali kipas. Lihat "Memasang Kembali Kipas" pada halaman 46.
- 3 Pasang kembali mini-card. Lihat "Memasang Kembali Mini-Card Nirkabel" pada halaman 33.
- 4 Pasang kembali modul memori. Lihat "Memasang Kembali Modul Memori" pada halaman 29.
- 5 Pasang kembali baterai. Lihat "Memasang Kembali Baterai" pada halaman 26.
- 6 Pasang kembali speaker. Lihat "Memasang Kembali Speaker" pada halaman 24.
- 7 Ikuti instruksi dari langkah 2 hingga langkah 6 pada "Memasang Kembali Penutup Bawah" pada halaman 15.

## Memasukkan Tag Servis di BIOS

- 1 Nyalakan komputer.
- 2 Tekan <F2> selama POST untuk masuk ke program pengaturan sistem.
- 3 Navigasikan ke tab utama dan masukkan Tag Servis di dalam bidang **Service Tag** (Tag Servis).

# Melepaskan Ventilasi Udara

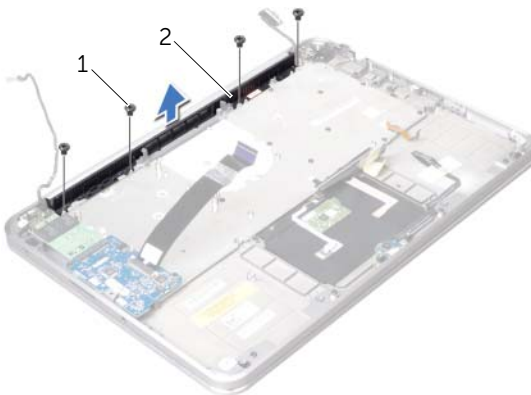
**⚠ PERINGATAN:** Sebelum mengerjakan bagian dalam komputer, bacalah informasi keselamatan yang dikirimkan bersama komputer Anda dan ikuti langkah-langkah dalam "Sebelum Anda Mulai" pada halaman 9. Setelah mengerjakan bagian dalam komputer Anda, ikuti instruksi pada "Setelah Mengerjakan Bagian Dalam Komputer" pada halaman 11. Untuk informasi praktik keselamatan terbaik tambahan, kunjungi Laman utama Pemenuhan Peraturan di [dell.com/regulatory\\_compliance](http://dell.com/regulatory_compliance).

## Prasyarat

- 1 Ikuti instruksi dari langkah 1 hingga langkah 7 pada "Melepaskan Penutup Bawah" pada halaman 12.
- 2 Lepaskan speaker. Lihat "Melepaskan Speaker" pada halaman 22.
- 3 Lepaskan baterai. Lihat "Melepaskan Baterai" pada halaman 25.
- 4 Ikuti instruksi dari langkah 1 ke langkah 5 pada "Melepaskan Hard Disk" pada halaman 36.
- 5 Lepaskan modul memori. Lihat "Melepaskan Modul Memori" pada halaman 27.
- 6 Keluarkan mini-card. Lihat "Melepaskan Mini-Card Nirkabel" pada halaman 31.
- 7 Lepaskan kipas. Lihat "Melepaskan Kipas" pada halaman 45.
- 8 Lepaskan unit pendingin prosesor. Lihat "Melepas Unit Pendingin Prosesor" pada halaman 47.
- 9 Lepaskan board sistem. Lihat "Melepaskan Board Sistem" pada halaman 51.

## Prosedur

- 1 Perhatikan perutean kabel kamera dan lepaskan kabel dari panduan perutean pada ventilasi udara.
- 2 Lepaskan sekrup yang menahan ventilasi udara ke unit sandaran tangan.
- 3 Angkat ventilasi udara dari unit sandaran tangan.



1 sekrup (4)

2 ventilasi udara

# Memasang Kembali Ventilasi Udara

---



**PERINGATAN:** Sebelum mengerjakan bagian dalam komputer, bacalah informasi keselamatan yang dikirimkan bersama komputer Anda dan ikuti langkah-langkah dalam "Sebelum Anda Mulai" pada halaman 9. Setelah mengerjakan bagian dalam komputer Anda, ikuti instruksi pada "Setelah Mengerjakan Bagian Dalam Komputer" pada halaman 11. Untuk informasi praktik keselamatan terbaik tambahan, kunjungi Laman Pemenuhan Peraturan di [dell.com/regulatory\\_compliance](http://dell.com/regulatory_compliance).

## Prosedur

- 1 Sejajarkan lubang sekrup pada ventilasi udara dengan lubang sekrup pada unit sandaran tangan.
- 2 Pasang kembali sekrup yang menahan ventilasi udara ke unit sandaran tangan.
- 3 Rutekan kabel kamera dari pemandu perutean pada ventilasi udara.

## Langkah-langkah berikutnya

- 1 Pasang kembali board sistem. Lihat "Memasang Kembali Board Sistem" pada halaman 57.
- 2 Pasang kembali unit pendingin prosesor. Lihat "Memasang Kembali Unit Pendingin Prosesor" pada halaman 48.
- 3 Pasang kembali kipas. Lihat "Memasang Kembali Kipas" pada halaman 46.
- 4 Pasang kembali Mini-Card. Lihat "Memasang Kembali Mini-Card Nirkabel" pada halaman 33.
- 5 Ikuti instruksi dari langkah 4 ke langkah 8 pada "Memasang Kembali Hard Disk" pada halaman 39.
- 6 Pasang kembali modul memori. Lihat "Memasang Kembali Modul Memori" pada halaman 29.
- 7 Pasang kembali baterai. Lihat "Memasang Kembali Baterai" pada halaman 26.
- 8 Pasang kembali speaker. Lihat "Memasang Kembali Speaker" pada halaman 24.
- 9 Ikuti instruksi dari langkah 2 hingga langkah 6 pada "Memasang Kembali Penutup Bawah" pada halaman 15.

# Melepaskan Display

**⚠ PERINGATAN:** Sebelum mengerjakan bagian dalam komputer, bacalah informasi keselamatan yang dikirimkan bersama komputer Anda dan ikuti langkah-langkah dalam "Sebelum Anda Mulai" pada halaman 9. Setelah mengerjakan bagian dalam komputer Anda, ikuti instruksi pada "Setelah Mengerjakan Bagian Dalam Komputer" pada halaman 11. Untuk informasi praktik keselamatan terbaik tambahan, kunjungi Laman utama Pemenuhan Peraturan di [dell.com/regulatory\\_compliance](http://dell.com/regulatory_compliance).

## Prasyarat

- 1 Ikuti instruksi dari langkah 1 hingga langkah 7 pada "Melepaskan Penutup Bawah" pada halaman 12.
- 2 Lepaskan speaker. Lihat "Melepaskan Speaker" pada halaman 22.
- 3 Lepaskan baterai. Lihat "Melepaskan Baterai" pada halaman 25.
- 4 Ikuti instruksi dari langkah 1 ke langkah 5 pada "Melepaskan Hard Disk" pada halaman 36.
- 5 Keluarkan Mini-Card. Lihat "Melepaskan Mini-Card Nirkabel" pada halaman 31.
- 6 Lepaskan kipas. Lihat "Melepaskan Kipas" pada halaman 45.
- 7 Lepaskan unit pendingin prosesor. Lihat "Melepas Unit Pendingin Prosesor" pada halaman 47.
- 8 Lepaskan board sistem. Lihat "Melepaskan Board Sistem" pada halaman 51.

## Prosedur

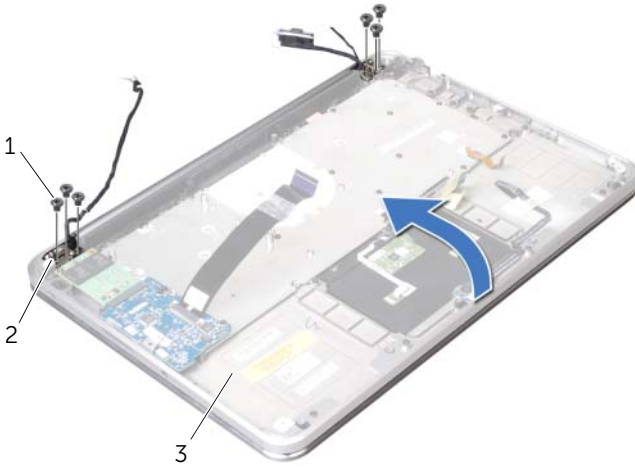
- 1 Perhatikan perutean kabel kamera dan lepaskan kabel dari pengarah perutean pada ventilasi udara.
- 2 Perhatikan perutean kabel speaker dan lepaskan kabel dari pengarah perutean pada unit sandaran tangan.



1 perutean kabel kamera

2 perutean kabel display

- 3 Lepaskan sekrup yang menahan engsel display ke unit sandaran tangan.
- 4 Buka unit sandaran tangan selebar-lebarnya.



1	sekrup (6)	2	Engsel Display
3	unit sandaran tangan		

- 5 Geser dan lepaskan unit sandaran tangan dari engsel display dan angkat unit sandaran tangan dari display.



1	unit sandaran tangan	2	tab (2)
3	display		

# Memasang Kembali Display

---



**PERINGATAN:** Sebelum mengerjakan bagian dalam komputer, bacalah informasi keselamatan yang dikirimkan bersama komputer Anda dan ikuti langkah-langkah dalam "Sebelum Anda Mulai" pada halaman 9. Setelah mengerjakan bagian dalam komputer Anda, ikuti instruksi pada "Setelah Mengerjakan Bagian Dalam Komputer" pada halaman 11. Untuk informasi praktik keselamatan terbaik tambahan, kunjungi Laman utama Pemenuhan Peraturan di [dell.com/regulatory\\_compliance](http://dell.com/regulatory_compliance).

## Prosedur

- 1 Geser tab pada unit sandaran tangan di bawah engsel display, lalu sejajarkan lubang sekrup pada unit sandaran tangan dengan lubang sekrup pada engsel display.
- 2 Pasang kembali sekrup yang menahan engsel display ke unit sandaran tangan.
- 3 Tutup unit sandaran tangan.
- 4 Rutekan kabel display melalui pengarah perutean pada unit sandaran tangan.
- 5 Rutekan kabel kamera melalui pengarah perutean pada ventilasi udara.

## Langkah-langkah berikutnya

- 1 Pasang kembali board sistem. Lihat "Memasang Kembali Board Sistem" pada halaman 57.
- 2 Pasang kembali unit pendingin prosesor. Lihat "Memasang Kembali Unit Pendingin Prosesor" pada halaman 48.
- 3 Pasang kembali kipas. Lihat "Memasang Kembali Kipas" pada halaman 46.
- 4 Pasang kembali Mini-Card. Lihat "Memasang Kembali Mini-Card Nirkabel" pada halaman 33.
- 5 Ikuti instruksi dari langkah 4 hingga langkah 8 pada "Memasang Kembali Hard Disk" pada halaman 39.
- 6 Pasang kembali baterai. Lihat "Memasang Kembali Baterai" pada halaman 26.
- 7 Pasang kembali speaker. Lihat "Memasang Kembali Speaker" pada halaman 24.
- 8 Ikuti instruksi dari langkah 2 hingga langkah 6 pada "Memasang Kembali Penutup Bawah" pada halaman 15.

# Melepaskan Keyboard

---



**PERINGATAN:** Sebelum mengerjakan bagian dalam komputer, bacalah informasi keselamatan yang dikirimkan bersama komputer Anda dan ikuti langkah-langkah dalam "Sebelum Anda Mulai" pada halaman 9. Setelah mengerjakan bagian dalam komputer Anda, ikuti instruksi pada "Setelah Mengerjakan Bagian Dalam Komputer" pada halaman 11. Untuk informasi praktik keselamatan terbaik tambahan, kunjungi Laman Pemenuhan Peraturan di [dell.com/regulatory\\_compliance](http://dell.com/regulatory_compliance).

## Prasyarat

- 1 Ikuti instruksi dari langkah 1 hingga langkah 7 pada "Melepaskan Penutup Bawah" pada halaman 12.
- 2 Lepaskan speaker. Lihat "Melepaskan Speaker" pada halaman 22.
- 3 Lepaskan baterai. Lihat "Melepaskan Baterai" pada halaman 25.
- 4 Lepaskan modul memori. Lihat "Melepaskan Modul Memori" pada halaman 27.
- 5 Ikuti instruksi dari langkah 1 ke langkah 5 pada "Melepaskan Hard Disk" pada halaman 36.
- 6 Lepaskan kartu mSATA/WWAN. Lihat "Melepaskan Mini-Card mSATA/WWAN" pada halaman 34.
- 7 Lepaskan panel I/O. Lihat "Melepaskan Panel I/O" pada halaman 49.
- 8 Keluarkan Mini-Card. Lihat "Melepaskan Mini-Card Nirkabel" pada halaman 31.
- 9 Lepaskan kipas. Lihat "Melepaskan Kipas" pada halaman 45.
- 10 Lepaskan unit pendingin prosesor. Lihat "Melepas Unit Pendingin Prosesor" pada halaman 47.
- 11 Lepaskan board sistem. Lihat "Melepaskan Board Sistem" pada halaman 51.

# Prosedur

⚠ **PERHATIAN:** Tombol pada keyboard sangat rentan, mudah lepas, dan membutuhkan waktu lama untuk memasangnya kembali. Berhati-hatilah saat melepaskan dan menangani keyboard.

- 1 Perhatikan lokasi perekat mylar dan lepaskan dari braket keyboard.



---

1 mylar (3)

---

- 2 Lepaskan sekrup yang menahan braket keyboard ke unit sandaran tangan.





3 Angkat braket keyboard dari keyboard.

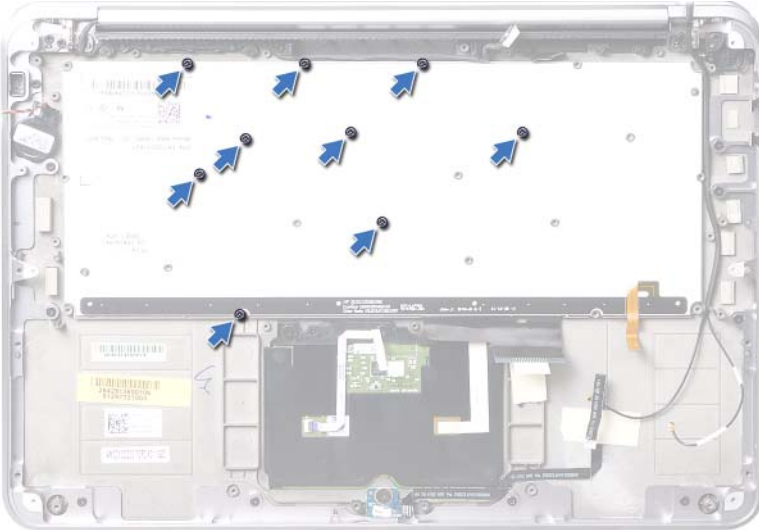


---

1 braket keyboard

---

4 Lepaskan sekrup yang menahan keyboard ke unit sandaran tangan.



5 Angkat keyboard dari unit sandaran tangan.



---

1 keyboard

---

# Memasang Kembali Keyboard

---



**PERINGATAN:** Sebelum mengerjakan bagian dalam komputer, bacalah informasi keselamatan yang dikirimkan bersama komputer Anda dan ikuti langkah-langkah dalam "Sebelum Anda Mulai" pada halaman 9. Setelah mengerjakan bagian dalam komputer Anda, ikuti instruksi pada "Setelah Mengerjakan Bagian Dalam Komputer" pada halaman 11. Untuk informasi praktik keselamatan terbaik tambahan, kunjungi Laman Pemenuhan Peraturan di [dell.com/regulatory\\_compliance](http://dell.com/regulatory_compliance).

## Prosedur

- 1 Sejajarkan lubang sekrup pada keyboard dengan lubang sekrup pada unit sandaran tangan.
- 2 Pasang kembali sekrup yang menahan keyboard ke unit sandaran tangan.
- 3 Sejajarkan lubang sekrup pada braket keyboard dengan lubang sekrup pada unit sandaran tangan.
- 4 Pasang kembali sekrup yang menahan braket keyboard ke unit sandaran tangan.
- 5 Rekatkan perekat mylar ke braket keyboard.

## Langkah-langkah berikutnya

- 1 Pasang kembali board sistem. Lihat "Memasang Kembali Board Sistem" pada halaman 57.
- 2 Pasang kembali unit pendingin prosesor. Lihat "Memasang Kembali Unit Pendingin Prosesor" pada halaman 48.
- 3 Pasang kembali kipas. Lihat "Memasang Kembali Kipas" pada halaman 46.
- 4 Pasang kembali Mini-Card. Lihat "Memasang Kembali Mini-Card Nirkabel" pada halaman 33.
- 5 Pasang kembali panel I/O. Lihat "Memasang Kembali Panel I/O" pada halaman 56.
- 6 Pasang kembali kartu mSATA/WWAN. Lihat "Memasang Kembali Kartu mSATA/WWAN" pada halaman 35.
- 7 Ikuti instruksi dari langkah 4 hingga langkah 8 pada "Memasang Kembali Hard Disk" pada halaman 39.
- 8 Pasang kembali modul memori. Lihat "Memasang Kembali Modul Memori" pada halaman 29.
- 9 Pasang kembali baterai. Lihat "Memasang Kembali Baterai" pada halaman 26.
- 10 Pasang kembali speaker. Lihat "Memasang Kembali Speaker" pada halaman 24.
- 11 Ikuti instruksi dari langkah 2 hingga langkah 6 pada "Memasang Kembali Penutup Bawah" pada halaman 15.

# Melepaskan Sandaran Tangan

---



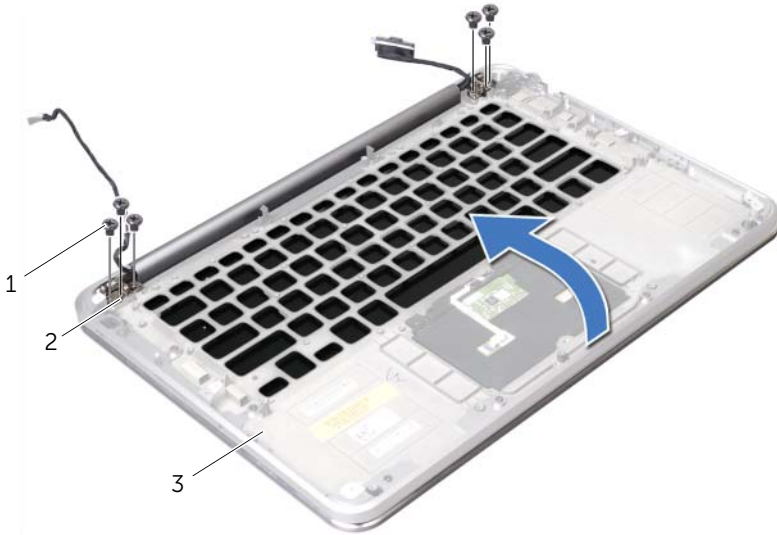
**PERINGATAN:** Sebelum mengerjakan bagian dalam komputer, bacalah informasi keselamatan yang dikirimkan bersama komputer Anda dan ikuti langkah-langkah dalam "Sebelum Anda Mulai" pada halaman 9. Setelah mengerjakan bagian dalam komputer Anda, ikuti instruksi pada "Setelah Mengerjakan Bagian Dalam Komputer" pada halaman 11. Untuk informasi praktik keselamatan tambahan, kunjungi Laman utama Pemenuhan Peraturan di [dell.com/regulatory\\_compliance](http://dell.com/regulatory_compliance).

## Prasyarat

- 1 Ikuti instruksi dari langkah 1 hingga langkah 7 pada "Melepaskan Penutup Bawah" pada halaman 12.
- 2 Lepaskan speaker. Lihat "Melepaskan Speaker" pada halaman 22.
- 3 Lepaskan baterai. Lihat "Melepaskan Baterai" pada halaman 25.
- 4 Ikuti instruksi dari langkah 1 ke langkah 5 pada "Melepaskan Hard Disk" pada halaman 36.
- 5 Lepaskan kartu mSATA/WWAN. Lihat "Melepaskan Mini-Card mSATA/WWAN" pada halaman 34.
- 6 Lepaskan panel I/O. Lihat "Melepaskan Panel I/O" pada halaman 49.
- 7 Keluarkan Mini-Card. Lihat "Melepaskan Mini-Card Nirkabel" pada halaman 31.
- 8 Lepaskan kipas. Lihat "Melepaskan Kipas" pada halaman 45.
- 9 Lepas unit pendingin prosesor. Lihat "Melepas Unit Pendingin Prosesor" pada halaman 47.
- 10 Lepaskan board sistem. Lihat "Melepaskan Board Sistem" pada halaman 51.
- 11 Lepaskan ventilasi udara. Lihat "Melepaskan Ventilasi Udara" pada halaman 58.
- 12 Lepaskan keyboard. Lihat "Melepaskan Keyboard" pada halaman 63.

## Prosedur

- 1 Lepaskan sekrup yang menahan sandaran tangan ke engsel display.
- 2 Buka sandaran tangan selebar-lebarnya.



---

1 sekrup (6)

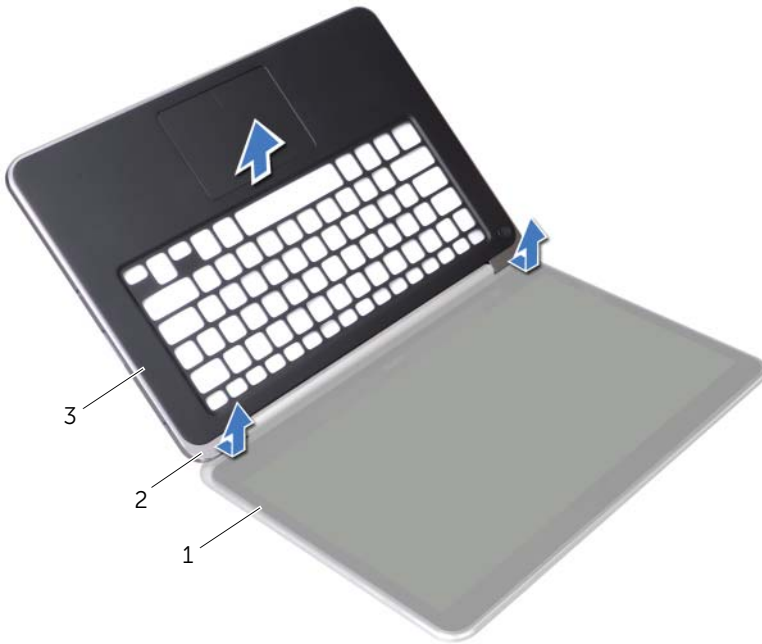
2 engsel display (2)

---

3 sandaran tangan

---

- 3 Geser dan lepaskan sandaran tangan dari engsel display dan angkat sandaran tangan dari display.



---

1	display	2	tab (2)
3	sandaran tangan		

---

# Memasang Kembali Sandaran Tangan

---



**PERINGATAN:** Sebelum mengerjakan bagian dalam komputer, bacalah informasi keselamatan yang dikirimkan bersama komputer Anda dan ikuti langkah-langkah dalam "Sebelum Anda Mulai" pada halaman 9. Setelah mengerjakan bagian dalam komputer Anda, ikuti instruksi pada "Setelah Mengerjakan Bagian Dalam Komputer" pada halaman 11. Untuk informasi praktik keselamatan tambahan, kunjungi Laman utama Pemenuhan Peraturan di [dell.com/regulatory\\_compliance](http://dell.com/regulatory_compliance).

## Prosedur

- 1 Geser tab pada unit sandaran tangan di bawah engsel display, lalu sejajarkan lubang sekrup pada sandaran tangan dengan lubang sekrup pada engsel display.
- 2 Pasang kembali sekrup yang menahan sandaran tangan ke engsel display.
- 3 Tutup sandaran tangan.

## Langkah-langkah berikutnya

- 1 Pasang kembali keyboard. Lihat "Memasang Kembali Keyboard" pada halaman 67.
- 2 Pasang kembali ventilasi udara. Lihat "Memasang Kembali Ventilasi Udara" pada halaman 59.
- 3 Pasang kembali board sistem. Lihat "Memasang Kembali Board Sistem" pada halaman 57.
- 4 Pasang kembali unit pendingin prosesor. Lihat "Memasang Kembali Unit Pendingin Prosesor" pada halaman 48.
- 5 Pasang kembali kipas. Lihat "Memasang Kembali Kipas" pada halaman 46.
- 6 Pasang kembali Mini-Card. Lihat "Memasang Kembali Mini-Card Nirkabel" pada halaman 33.
- 7 Pasang kembali panel I/O. Lihat "Memasang Kembali Panel I/O" pada halaman 56.
- 8 Pasang kembali kartu mSATA/WWAN. Lihat "Memasang Kembali Kartu mSATA/WWAN" pada halaman 35.
- 9 Ikuti instruksi dari langkah 4 hingga langkah 8 pada "Memasang Kembali Hard Disk" pada halaman 39.
- 10 Pasang kembali baterai. Lihat "Memasang Kembali Baterai" pada halaman 26.
- 11 Pasang kembali speaker. Lihat "Memasang Kembali Speaker" pada halaman 24.
- 12 Ikuti instruksi dari langkah 2 hingga langkah 6 pada "Memasang Kembali Penutup Bawah" pada halaman 15.

# Menjalankan Flashing BIOS

---

BIOS memerlukan flashing atau peningkatan jika ada pembaruan atau ketika mengganti board sistem. Untuk melakukan flashing BIOS:

- 1 Nyalakan komputer.
- 2 Kunjungi [support.dell.com/support/downloads](https://support.dell.com/support/downloads).
- 3 Cari file pembaruan BIOS untuk komputer Anda:



**CATATAN:** Tag Servis komputer Anda terletak pada label di bawah simbol sistem pada bagian belakang komputer Anda. Untuk informasi lebih lanjut tentang cara menemukan Tag Servis, lihat *Quick Start Guide (Panduan Memulai Cepat)* yang dikirimkan bersama komputer Anda.

Jika Anda memiliki Tag Servis atau Kode Servis Ekspres untuk komputer Anda:

- a Masukkan Tag Servis atau Kode Servis Ekspres komputer Anda di kotak isian **Service Tag or Express Service Code**.
- b Klik **Submit (Kirim)** dan lanjutkan ke langkah 4.

Jika Anda tidak memiliki Tag Servis atau Kode Servis Ekspres untuk komputer Anda:

- a Pilih salah satu opsi berikut:
    - **Secara otomatis mendeteksi Tag Servis untuk saya**
    - **Memilih dari Produk Saya dan Daftar Layanan**
    - **Pilih dari daftar semua produk Dell**
  - b Klik **Continue (Lanjutkan)** dan ikuti petunjuk pada layar.
- 4 Daftar hasil muncul pada layar. Klik **BIOS**.
  - 5 Klik **Download File (Unduh File)** untuk mengunduh file BIOS terbaru.
  - 6 Di dalam jendela **Please select your download method below** (Silakan pilih metode pengunduhan Anda di bawah ini), klik **For Single File Download via Browser (Untuk Mengunduh File Tunggal via Browser)**, dan kemudian klik **Download Now (Unduh Sekarang)**.
  - 7 Pada jendela **Save As (Simpan Sekarang)**, pilih lokasi yang tepat untuk mengunduh file di komputer Anda.
  - 8 Jika jendela **Download Complete (Unduh Selesai)** muncul, klik Close (Tutup).
  - 9 Lihat folder tempat Anda mengunduh file pembaruan BIOS.
  - 10 Klik dua kali pada ikon file pembaruan dan ikuti petunjuk yang muncul pada layar.